

Le Chasseur Ardéchois

n°102

Bulletin de la Fédération départementale
des chasseurs de l'Ardèche. 1^{er} semestre 2018.

**Découvrez le
trombinoscope
de votre
Fédération
Départementale
des chasseurs
Ardéchois p.24**

**Dégâts :
le montant
à payer par
commune p.07**

**Les Chasseurs
producteurs de
biodiversité p.30**



Nouveauté : détail des indemnisations des dégâts de grands gibiers



© photo: Félét Nacora

Nous sommes heureux de vous faire parvenir ce nouveau format de votre "chasseur Ardéchois".

Nous espérons qu'il répondra toujours à vos attentes. Plusieurs raisons nous ont conduit à opter pour cette formule :

► La quantité d'informations que nous avons à vous communiquer. Le conseil d'administration de la FDC 07 a souhaité vous informer sur les montants alloués, les personnes ou structures concernées pour l'indemnisation des dégâts de gibiers. Malheureusement nous savons tous que la saison 2016/2017 a vu une augmentation conséquente des dégâts, d'où la quantité de « lignes » pour les retransmettre !

► Un grand nombre de pages qui nous permet de vous faire suivre encore plus d'informations qu'avant.

► La procédure d'envoi avec notre partenaire « au quotidien » qu'est LE DAUPHINE LIBERE, une entreprise rouée et performante pour la distribution du courrier.

► Entretien notre partenariat avec ce quotidien qui nous tient informé de l'actualité « chasse » et d'autres bien-sûr !

Nous souhaitons qu'il réponde toujours à vos attentes et que vous passerez en sa compagnie d'agréables moments.

Bonne lecture !

Le comité de rédaction



Le mot

du Président

A nouveau le sanglier et nos finances sont à l'ordre du jour.

Il m'est malheureusement difficile de faire autrement au vu de la situation autour de cette espèce :

- les dégâts aux cultures
- les nuisances diverses qui nous reviennent par les particuliers, les maires, s'avèrent augmenter considérablement ces deux dernières années.

► Une population de sanglier toujours très importante, nos tableaux le prouvent encore.

► Des mesures administratives très nombreuses avec de nouveaux moyens, tel le piégeage, demande une vigilance de notre part pour éviter toute dérive.

Ceci avec à très court terme, des modifications profondes dans le financement de la chasse en France. Le nouveau Président de la Fédération Nationale des Chasseurs, Willy SCHRAEN, en avait fait un de ses leitmotiv de campagne : le permis national à 200 euros.

Je n'entrerai pas dans le détail, c'est une simplification des nombreuses procédures qui est recherchée pour faciliter la vie du chasseur, surtout du chasseur « des villes » (pardonnez moi l'expression !) qui va le week-end chasser « à la campagne ».

C'est une procédure intéressante pour tous les chasseurs qui prennent un « départemental » et ensuite un ou plusieurs permis « trois jours ». Nous sommes nombreux en Ardèche dans ce cas.

Si vous êtes dans cette situation, cela vous sera très pratique, et moins onéreux.

Mais nous avons étudié de près ces perspectives et il apparaît assez clairement que les départements qui « accueillent » plus de chasseurs qu'ils n'en « exportent » ne seront pas gagnants avec les nouveaux calculs, même en tenant compte des « versements » prévus par la Fédération nationale. L'Ardèche étant un département « d'accueil », nous sommes plutôt pessimistes quant à notre équilibre des comptes avec les estimations que nous pouvons réaliser sur les bases de calculs établis par la fédération nationale.

Rajouter à cela le délicat –mais nécessaire– équilibre lié aux dégâts du grand gibier, ... Les années à venir sont à lire dans une boule de cristal et seront déterminantes pour l'avenir de toute la chasse ardéchoise !

Nous ferons notre possible pour éviter les dépenses inutiles, mais au cœur de ces nouvelles interrogations nous devons assurer nos missions qui sont entre autres d'indemniser les dégâts de grand gibier.

J'aborderai ces thèmes à notre congrès annuel qui aura lieu dans quelques jours à SAINT CYR.

Mais je rassure les chasseurs de petits gibiers, nous débattons également de mesures en faveur de la petite faune sauvage.

Je vous rappelle que vos assemblées générales doivent avoir lieu avant le 30 juin.

Je vous souhaite à tous un bon déroulement de celles-ci. 2018 est une année d'élections dans nos ACCA. Je compte sur vous pour construire des associations de chasse actives, ouvertes et toujours plus responsables.

J. AURANGE



www.chasseardeche.fr



Rejoignez-nous,
vous verrez,
vous serez les
bienvenus
chez Nous !



Le chasseur ardéchois :
Journal semestriel n° 102 de la Fédération Départementale des Chasseurs de l'Ardèche
L'escrinet - 07200 ST-Étienne-de-Boulogne
Tél. 04 75 87 88 20 - Fax 04 75 87 88 30
Guichet unique : tél. 04 75 87 88 31
e-mail : fdc07@fdc07.fr
site internet : www.fdc07.fr

Directeur de la publication : Jacques Aurange
Rédaction : Commission Communication
Crédit photos : service technique FDC / Bernard Bellon
Couverture : © photo : Fériel Naoura
Dépôt légal : 1^{er} semestre 2018
Impression : Imprimerie Le Dauphiné
© Agence Gris souris - 04 75 39 59 23

2 nouveaux chasseurs à l'Escrinet



M. CHIPON (de face) et M. DUWEZ administrateur FDC ont installé les deux nemrods.

C'est au mois de janvier que le siège de la FDC 07 s'est parée de deux nouveaux chasseurs devant sa porte. Deux sculptures réalisées par Pierre Louis CHIPON, artiste sculpteur. Ce dernier est très connu pour ses nombreuses œuvres réalisées à l'aide d'anciens outils agricoles et soudées. La « chèvre » (même s'il y en a eu plusieurs !) de l'Escrinet reste son œuvre emblématique. La FDC qui souhaitait personnaliser et mettre en valeur l'entrée de ses locaux s'est tout naturellement



26/01/2018 deux jours plus tard, sous la neige !

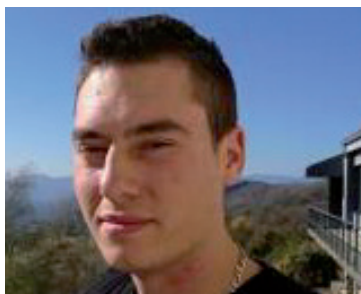
tourné vers Mr CHIPON qui a de plus son atelier à quelques centaines de mètres de la FDC 07.

L'œuvre réalisée, comprenant un chasseur avec son fusil « cassé » sur le bras et un plus jeune muni d'un arc reprend le logo national des « chasseurs de France ».

Gageons que d'ici quelques mois, un chien ne vienne rejoindre ses maîtres...

Bienvenus !

Rebecca FRAYSSE a rejoint notre équipe depuis quelques mois. Nouvelle employée féminine âgée de 22 ans, titulaire d'un BTS en ressource humaines et communication, elle fait partie de la grande maison des Chasseurs Ardéchois. Tombée dans le chaudron de la chasse dès son plus jeune âge et chasseresse elle-même, elle connaît parfaitement les territoires Ardéchois autant par la pratique de la chasse et les loisirs de la nature, mais aussi de par son expérience professionnelle acquise à l'office du tourisme Aubenas-vals-Antraigues. Chargée des réseaux sociaux elle saura vous tenir informés de toutes les actualités. Si vous appelez ou passez par la Fédération, elle vous accueillera avec son sourire et se chargera de vous orienter vers le service concerné.



Paul SAINT LEGER,

(après 13 mois passés à la FDC des Alpes-Maritimes) a rejoint l'équipe de la FDC 07 le 4 septembre dernier. Agé de 24 ans, titulaire d'une licence « gestion et aménagement durable des espaces et des ressources » effectuée après un BTS « gestion et protection de la nature », c'est sa deuxième expérience dans une fédération de chasse. Originaire de l'Hérault, chasseur passionné, il a en charge les dossiers « Système d'Information Géographique » et « service aux adhérents ».

Nous lui souhaitons la bienvenue et de belles chasses en Ardèche !

Sommaire

P. 02 – le mot du Président

P. 03 – Info FDC 07

P. 04 – Brèves

P. 05 – le coin du cynophile

P. 06/ 15 - Tableau Dégâts

P. 16/ 17 - UG et élus de la FDC

P. 18/22 - Tableau dégâts

P. 23 - Un dimanche à la chasse

P. 24/25 - Elus et trombinoscope FDC

P. 26/29 - Grand gibier

P. 30/31 - Chasseurs et biodiversité

P. 32 - Sécurité routière

U.N.U.C.R. saison 2017-2018

La section de l'UNUCR en Ardèche se compose de 4 conducteurs agréés et de 3 postulants actuellement en formation.

Ce sont près de 126 sorties, à la suite des appels des détenteurs de droit de chasse, effectuées dans le département. Le taux de réussite (animal retrouvé mort ou achevé) est de 44%. Les conducteurs de chien de rouge sont avant tout des gens de terrain et souvent des chasseurs pratiquant les modes de chasse de leur région. Les appels concernent en priorité la recherche de sangliers (114) et de chevreuil (11). Pour l'éthique de la chasse et par respect pour l'animal, le chasseur se doit de rechercher un animal blessé et d'en abréger les souffrances. Savoir protéger les indices de tir, savoir identifier les blessures, la direction de fuite, le comportement du gibier, sont autant de paramètres importants pour engager une bonne recherche. Les chiens de recherche au sang ne sont pas meilleurs que les chiens de meute, mais ils sont dressés pour ce type de travail et au service de la chasse et des chasseurs. Ces recherches sont gratuites, elles sont un appui aux pratiques de la chasse, garantissant l'éthique de celle-ci.

Comme tous les chasseurs, les membres de l'UNUCR sont des passionnés. La saison 2018-2019 pointe à l'horizon, nos chiens sont impatients de remplir leurs missions ; sans vos appels et sans votre implication encore trop de gibiers blessés sont abandonnés.

Coordonnées :

- **Bernard Bonnet :**
06 34 74 04 56
07130 Saint Peray
- **Pierre Darnoux :**
04 75 39 14 26
06 84 89 00 73
07120 Pradons
- **Hervé Guerby :**
04 75 49 83 67
06 71 52 08 49
07220 Viviers
- **Daniel Vaillant :**
06 28 30 82 36
07000 Saint Julien
-en-Saint-Alban

Les brèves

Rappel Important

Il est obligatoire de renvoyer son PMA Bécasse à la FDC 07, que vous ayez prélevé des Bécasses ou pas !



La semaine blanche

La FDC 07 a participé cette année encore aux activités de la « semaine blanche ».

Cette opération imaginée et conduite par le département vise à sensibiliser les différents publics à une meilleure prise en considération de l'environnement. Scolaires du primaire, collégiens, lycéens, grand public, tout le monde peut trouver une activité de loisir correspondant à son envie. L'approche pédagogique des nombreux partenaires de cette opération permet une découverte de la montagne Ardéchoise au cœur de l'hiver. Sensibilisation, respect et découverte de notre nature du quotidien !

Mercredi 30/01/18 avant le départ de la rando reliant le domaine nordique de « LA CHAVADE BEL AIR » à la station de « LA CROIX DE BAUZON ». Les élus du département avec quelques représentants de partenaires associés à l'opération (USEP, UGSEL, CDOS, FDC 07, FRAPNA, SMA, Ardèche randonnées,...).

Matinée Extraordinaire !

Dimanche 17 septembre 2017, lors d'une partie de chasse sur les hauteurs de la commune de Préaux, nous avons prélevé un lièvre de près de 12 livres. La femelle pesait exactement 11,6 livres. Notre petite équipe de chasse se souviendra de cette journée !

Benjamin GAUCHIER
Vice-Président de l'ACCA de PRÉAUX.



04
05
août
2018

Nationale d'Élevage du Club de l'Épagneul Français à Alba-la-Romaine (07).



Cette manifestation se déroulera, comme de coutume, sur un week-end, du 04 au 05 août 2018. Cette année l'Ardèche à la chance d'accueillir sur la commune de Alba-la-Romaine, la nationale de l'épagneul Français.

Programme du week-end :

Vendredi 03 août : accueil des concurrents et des juges, réunion du comité

Samedi 04 août :

► Epreuves de travail : Field-trial d'initiation, Test d'Aptitudes Naturelles (TAN) et finale du championnat de France des TAN sur perdreaux lâchés pour la circonstance sans être abattus, concours de rapport (ces différentes épreuves permettent de voir le niveau général de la race par rapport aux autres).

► Assemblée générale

► Dîner officiel avec remise des prix de travail pendant le repas

Dimanche 05 août :

► journée de l'exposition du championnat en ring (concours de beauté), avec attribution du CACS (Certificat d'Aptitude au championnat de Conformité au Standard), tant recherché par les éleveurs.

► démonstration de chiens truffiers

► remise des coupes pour l'exposition

Toutes ces épreuves sont déclarées auprès de la société centrale canine Auvergne Rhône-Alpes et revêtent un caractère officiel et décernent des récompenses reconnues par la Société Centrale Canine.

Chaque année, c'est presque une centaine de personnes, venant de toute la France qui participe à cette nationale d'élevage et concours, le temps d'un week-end ou plus à faire découvrir une des multiples facettes de la race et des aptitudes de nos compagnons à quatre pattes.

Cet événement sera par ailleurs suivi par les médias et fera l'objet d'un documentaire filmé par une équipe de la chaîne télé SEASONS. Ce qui ne manquera pas de mettre en lumière le dynamisme de la FDC 07 !

Une drôle de sortie !

Ce matin, il m'a fait attendre ici un moment. Mais ça sentait tous les animaux de la terre et surtout le chat !



Puis on m'a installé là-dessus...



J'étais pas tranquille, il veut quoi Lui ?



Il m'a regardé partout !!



Là j'en ai marre, il faut me sortir de là !



Mais non, pour finir ils me font une piqûre !



Ouf ! j'ai retrouvé mon jardin !



Mais tout ça, il paraît que c'était pour mon bien !

Dégats 2016/2017

Le bilan fait apparaître une charge constatée de 554 425 €.

La répartition est la suivante :

► 526 248 € causés par l'espèce Sanglier (abréviation SA)

► 28 177 € causés par l'espèce Chevreuil (abréviation CH)

L'état des dossiers, nous informe du paiement ou non de celui-ci en date de l'arrêt du bilan comptable. Les chiffres renseignés au stade «dossier en cours d'instruction», sont calculés sur la base d'une perte reconnue et d'un prix de denrées estimés (la commission départementale d'indemnisation des dégâts n'ayant pas fixé le prix des denrées). Le réclamant ne peut prétendre à une quelconque indemnisation sur la base des chiffres indiqués ci-dessous.

UG	COMMUNE	N° dossier	Exploitant	Espèce	Etat du dossier au 30 nov. 2017	Culture	Montant payé		
17	ALBA LA ROMAINE	2471	G.A.E.C. : DU VIEUX CHENE	SA	Dossier payé	Cultures Viticoles	1 398,56		
17	ALBA LA ROMAINE	2806	M. GAEL CROZE	SA	en cours d'instruction	Céréales en grain	Estimation	
17	ALBA LA ROMAINE	2417	M. GIL SPAN	SA	en cours d'instruction	Cultures Viticoles	Estimation	
							Montant calculé Sanglier (SA)	1 918	
Total ALBA LA ROMAINE								1 918	
8	ALBOUSSIÈRE	2699	G.A.E.C. : DE NODIN	SA	en cours d'instruction	Prairies	Estimation	
8	ALBOUSSIÈRE	2700	M. Bruno DAMIENS	SA	en cours d'instruction	Prairies	Estimation	
8	ALBOUSSIÈRE	2701	Mme J. FOURNET FAYARD	SA	en cours d'instruction	Prairies	Estimation	
							Montant calculé Sanglier (SA)	1 525	
Total ALBOUSSIÈRE								1 525	
15	ALISSAS	2415	S.C.E.A. : MARTEL	SA	Dossier payé	Oléagineux	276,14		
							Montant calculé Sanglier (SA)	276	
Total ALISSAS								276	
1	ANDANCE	2772	Mme O. ROYER-MANOHA	CH	en cours d'instruction	Cultures Fruitières	Estimation	
1	ANDANCE	2773	Mme O. ROYER-MANOHA	CH	en cours d'instruction	Cultures Fruitières	Estimation	
1	ANDANCE	2774	Mme O. ROYER-MANOHA	CH	en cours d'instruction	Cultures Fruitières	Estimation	
							Montant calculé Chevreuil (CH)	456	
Total ANDANCE								456	
6	ARLEBOSC	2501	E.A.R.L. : LES COTEAUX DE L'ARDECHE	CH	Dossier payé	Cultures Fruitières	379,24		
6	ARLEBOSC	2603	G.A.E.C. : DE LA SOUVERAINE	CH	Dossier payé	Cultures Fruitières	772,43		
							Montant calculé Chevreuil (CH)	1 152	
6	ARLEBOSC	2667	M. GERARD MONTET	SA	en cours d'instruction	Céréales en grain	Estimation	
La FDC 07 a participé aux activités de la « semaine blanche » du Département.							Montant calculé Sanglier (SA)	497	
Total ARLEBOSC								1 649	
20	ASSIONS (LES)	2397	G.A.E.C. : DURIEU PERE ET FILS	SA	Dossier payé	Cultures Viticoles	602,15		
20	ASSIONS (LES)	2543	M. T. THIBON	SA	en cours d'instruction	Cultures Viticoles	Estimation	
							Montant calculé Sanglier (SA)	762	
Total ASSIONS (LES)								762	
13	AUBENAS	2432	Mme MARIE FRANCE CONSTANT	SA	en cours d'instruction	Cultures Fruitières	Estimation	
13	AUBENAS	2433	Mme MARIE FRANCE CONSTANT	SA	en cours d'instruction	Cultures Viticoles	Estimation	
13	AUBENAS	2461	Mme MARIE FRANCE CONSTANT	SA	en cours d'instruction	Cultures Viticoles	Estimation	
							Montant calculé Sanglier (SA)	1 578	
Total AUBENAS								1 578	
15	AUBIGNAS	2404	G.A.E.C. : DE LA PIGNATELLE	SA	Dossier payé	Cultures Viticoles	2 318,82		
15	AUBIGNAS	2740	M. DAMIEN CHAUSSIGNAND	SA	en cours d'instruction	Prairies	Estimation	
15	AUBIGNAS	2705	M. Guy FIALON	SA	en cours d'instruction	Prairies	Estimation	
15	AUBIGNAS	2745	M. REGIS LABELLE	SA	en cours d'instruction	Prairies	Estimation	
15	AUBIGNAS	2707	Mme Myriam FIALON	SA	en cours d'instruction	Prairies	Estimation	
							Montant calculé Sanglier (SA)	9 567	
Total AUBIGNAS								9 567	
16	BAIX	2655	Mme ROSELYNE VIOUGEAS	CH	Dossier payé	Oléagineux	48,98		
							Montant calculé Chevreuil (CH)	49	
16	BAIX	2678	M. Andre PHILIPPON	SA	Dossier payé	Céréales en grain	2 704,19		
16	BAIX	2684	M. DIDIER PONSON	SA	Dossier payé	Céréales en grain	1 147,33		
16	BAIX	2344	Mme ROSELYNE VIOUGEAS	SA	Dossier payé	Céréales en grain	744,96		

UG	COMMUNE	N° dossier	Exploitant	Espèce	Etat du dossier au 30 nov. 2017	Culture	Montant payé	
16	BAIX	2589	Mme ROSELYNE VIOUGEAS	SA	Dossier payé	Céréales en grain	403,94	
				Montant calculé Sanglier (SA)			5 000	
Total BAIX							5 049	
22	BALAZUC	2768	M. Jean Marc DUPUY	SA	en cours d'instruction	Céréales en grain	Estimation
				Montant calculé Sanglier (SA)			108	
Total BALAZUC							108	
20	BANNE	2455	E.A.R.L. : LE BRUSQUET	SA	en cours d'instruction	Cultures Viticoles	Estimation
20	BANNE	2400	G.A.E.C. : PORTAL	SA	Dossier payé	Cultures Viticoles	342,69	
20	BANNE	2386	S.C.E.A. : LES PARROTS	SA	Dossier payé	Oléagineux	371,05	
20	BANNE	2409	S.C.E.A. : LES PARROTS	SA	Dossier payé	Cultures Viticoles	369,42	
20	BANNE		S.C.E.A. : LES PARROTS	SA	Dossier payé		388,29	
				Montant calculé Sanglier (SA)			2 133	
Total BANNE							2 133	
26	BEAGE (LE)	2516	M. René BREYSSE	SA	Dossier payé	Prairies	164,05	
				Montant calculé Sanglier (SA)			164	
Total BEAGE (LE)							164	
9	BEAUCHASTEL	2353	E.A.R.L. : LAP FRUITS	CH	Dossier payé	Cultures Fruitières	806,10	
				Montant calculé Chevreuil (CH)			806	
9	BEAUCHASTEL	2573	E.A.R.L. : LAP FRUITS	SA	en cours d'instruction	Cultures Fruitières	Estimation
9	BEAUCHASTEL	2574	E.A.R.L. : LAP FRUITS	SA	en cours d'instruction	Oléagineux	Estimation
				Montant calculé Sanglier (SA)			844	
Total BEAUCHASTEL							1 650	
21	BEAULIEU	2406	E.A.R.L. : SAINT-JEAN	SA	Dossier payé	Cultures Viticoles	596,97	
21	BEAULIEU	2329	Mme Michelle MATHIEU	SA	Dossier payé	Céréales en grain	114,66	
				Montant calculé Sanglier (SA)			712	
Total BEAULIEU							712	
24	BEAUMONT	2590	Mme AGNES AUDIBERT	SA	Dossier payé	Cultures Biologiques	1 115,04	
				Montant calculé Sanglier (SA)			1 115	
Total BEAUMONT							1 115	
11	BEAUVENE	2746	E.A.R.L. : Rioufol	SA	en cours d'instruction	Prairies	Estimation
				Montant calculé Sanglier (SA)			83	
Total BEAUVENE							83	
20	BERRIAS ET CASTELJAU	2396	E.A.R.L. : LE BRUSQUET	SA	Dossier payé	Céréales en grain	955,50	
20	BERRIAS ET CASTELJAU	2464	G.A.E.C. : DU SERRE D'ANTHEGOUL	SA	Dossier payé	Oléagineux	295,69	
20	BERRIAS ET CASTELJAU	2511	M. JEAN-CHRISTOPHE AGIER	SA	Dossier payé	Cultures Viticoles	2 419,45	
20	BERRIAS ET CASTELJAU	2658	M. PHILIPPE MAURIN	SA	Dossier payé	Céréales en grain	428,75	
20	BERRIAS ET CASTELJAU	2542	M. Thierry THIBON	SA	en cours d'instruction	Cultures Viticoles	Estimation
20	BERRIAS ET CASTELJAU	2330	Mme Michelle MATHIEU	SA	Dossier payé	Céréales en grain	535,08	
20	BERRIAS ET CASTELJAU	2401	Mme Monique ROURE	SA	en cours d'instruction	Cultures Viticoles	Estimation
				Montant calculé Sanglier (SA)			5 301	
Total BERRIAS ET CASTELJAU							5 301	
15	BERZEME	2726	G.A.E.C. : DE FAUGERES	SA	Dossier payé	Prairies	960,87	
15	BERZEME	2349	G.A.E.C. : DE VACHERESSE	SA	Dossier payé	Céréales en grain	263,19	
15	BERZEME	2721	G.A.E.C. : DU MAS DE LA CHAUMETTE	SA	en cours d'instruction	Prairies	Estimation
15	BERZEME	2736	G.A.E.C. : DU MENHIR VIDAL	SA	en cours d'instruction	Prairies	Estimation
15	BERZEME	2733	G.A.E.C. : FAURE	SA	en cours d'instruction	Prairies	Estimation
				Montant calculé Sanglier (SA)			11 575	
Total BERZEME							11 575	
21	BESSAS	2369	G.A.E.C. : CHEYREZY	SA	Dossier payé	Oléagineux	640,95	
21	BESSAS	2519	G.A.E.C. CHEYREZY	SA	Dossier payé	Oléagineux	573,30	
21	BESSAS	2410	G.A.E.C. DU MAS DE REBOUL	SA	Dossier payé	Oléagineux	915,68	
21	BESSAS	2319	Mme MONIQUE RIVIERE	SA	Dossier payé	Céréales en grain	701,01	
21	BESSAS	2380	Mme MONIQUE RIVIERE	SA	Dossier payé	Oléagineux	1 799,52	
				Montant calculé Sanglier (SA)			4 630	
Total BESSAS							4 630	
19	BIDON	2445	G.A.E.C. DE GADIX	SA	Dossier payé	Cultures Viticoles	3 896,48	
19	BIDON	2795	G.A.E.C. DE GADIX	SA	en cours d'instruction	Cultures Viticoles	Estimation
19	BIDON	2779	G.A.E.C. DOMAINE DES CHAMPS-VERMEIL	SA	en cours d'instruction	Cultures Viticoles	Estimation
19	BIDON	2553	M. Pascal DUMARCHE	SA	Dossier payé	Cultures Viticoles	2 031,04	

UG	COMMUNE	N° dossier	Exploitant	Espèce	Etat du dossier au 30 nov. 2017	Culture	Montant payé	
				Montant calculé Sanglier (SA)			7 257	
Total BIDON							7 257	
8	BOFFRES	2492	G.A.E.C. : LA GRANGE	SA	Dossier payé	Céréales en grain	274,39	
8	BOFFRES	2640	M. Christian MOZE	SA	Dossier payé	Prairies	764,47	
				Montant calculé Sanglier (SA)			1 039	
Total BOFFRES							1 039	
10	BOREE	2675	M. ROLAND GIRAUD	SA	Dossier payé	Prairies	168,77	
				Montant calculé Sanglier (SA)			169	
Total BOREE							169	
2	BOULIEU LES ANNONAY	2735	G.A.E.C. : BOUDRAS	SA	en cours d'instruction	Prairies	Estimation
				Montant calculé Sanglier (SA)			350	
Total BOULIEU LES ANNONAY							350	
19	BOURG SAINT ANDEOL	2441	E.A.R.L. DOMAINE DES MURES	SA	en cours d'instruction	Cultures Viticoles	Estimation
19	BOURG SAINT ANDEOL	2444	E.A.R.L. DOMAINE DES MURES	SA	Dossier payé	Cultures Fourragères	1 420,02	
19	BOURG SAINT ANDEOL	2444	E.A.R.L. DOMAINE DES MURES	SA	Dossier payé	Oléagineux	564,13	
19	BOURG SAINT ANDEOL	2789	M. JEAN PAUL FRIGIERE	SA	en cours d'instruction	Cultures Viticoles	Estimation
19	BOURG SAINT ANDEOL	2475	S.C.E.A. DOMAINE NOTRE DAME DE COUSIGNAC	SA	Dossier payé	Cultures Viticoles	1 111,96	
				Montant calculé Sanglier (SA)			5 380	
Total BOURG SAINT ANDEOL							5 380	
28	BURZET	2647	M. SERGE FARGIER	SA	Dossier payé	Prairies	162,13	
28	BURZET	2636	Mme GENEVIEVE PEYRONNET	SA	en cours d'instruction	Prairies	Estimation
				Montant calculé Sanglier (SA)			430	
Total BURZET							430	
27	CELLIER DU LUC	2666	M. MICHEL BARRIAL	SA	en cours d'instruction	Céréales en grain	Estimation
27	CELLIER DU LUC	2361	M. Michel BELIN	SA	Dossier payé	Céréales en grain	258,72	
				Montant calculé Sanglier (SA)			259	
Total CELLIER DU LUC							259	
20	CHAMBONAS	2532	M. Yvan BULIARD	CH	Dossier payé	Cultures Biologiques	323,52	
20	CHAMBONAS	2532	M. Yvan BULIARD	CH	Dossier payé	Cultures Légumières	293,62	
				Montant calculé Chevreuil (CH)			617	
20	CHAMBONAS	2382	G.A.E.C. : DURIEU PERE ET FILS	SA	Dossier payé	Cultures Viticoles	1 411,11	
20	CHAMBONAS	2389	M. Jean Benoît PLAGNOL	SA	en cours d'instruction	Cultures Viticoles	Estimation
20	CHAMBONAS	2532	M. Yvan BULIARD	SA	Dossier payé	Cultures Biologiques	323,51	
20	CHAMBONAS	2532	M. Yvan BULIARD	SA	Dossier payé	Cultures Légumières	293,61	
20	CHAMBONAS	2428	SOCIETE : AMENAGEMENT FORESTIER	SA	en cours d'instruction	Cultures Viticoles	Estimation
				Montant calculé Sanglier (SA)			3 044	
Total CHAMBONAS							3 661	
8	CHAMPIS	2691	M. Bruno DAMIENS	SA	en cours d'instruction	Prairies	Estimation
8	CHAMPIS	2336	M. Olivier MAZABRARD	SA	Dossier payé	Céréales en grain	77,36	
				Montant calculé Sanglier (SA)			834	
Total CHAMPIS							834	
20	CHANDOLAS	2548	M. Louis MICHEL	SA	Dossier payé	Cultures Viticoles	551,07	
20	CHANDOLAS	2541	M. Thierry THIBON	SA	en cours d'instruction	Cultures Viticoles	Estimation
				Montant calculé Sanglier (SA)			792	
Total CHANDOLAS							792	
9	CHARMES SUR RHONE	2463	M. PHILIPPE LEORAT	SA	Dossier payé	Oléagineux	719,81	
				Montant calculé Sanglier (SA)			720	
Total CHARMES SUR RHONE							720	
1	CHARNAS	2781	E.A.R.L. : LES GUILLAUDONS	CH	en cours d'instruction	Cultures Viticoles	Estimation
				Montant calculé Chevreuil (CH)			674	
1	CHARNAS	2418	E.A.R.L. : COTTE	SA	en cours d'instruction	Cultures Fruitières	Estimation
1	CHARNAS	2418	E.A.R.L. : COTTE	SA	Dossier payé	Cultures Fruitières	1 086,62	
				Montant calculé Sanglier (SA)			10 545	
Total CHARNAS							11 219	
5	CHATEAUBOURG	2509	E.A.R.L. : DOMAINE COURBIS	SA	en cours d'instruction	Cultures Viticoles	Estimation
5	CHATEAUBOURG	2686	S.C.E.A. : ROUSSET CHAZAL	SA	en cours d'instruction	Prairies	Estimation
				Montant calculé Sanglier (SA)			907	
Total CHATEAUBOURG							907	
4	CHEMINAS	2604	E.A.R.L. : DE COLLET	SA	en cours d'instruction	Prairies	Estimation

UG	COMMUNE	N° dossier	Exploitant	Espèce	Etat du dossier au 30 nov. 2017	Culture	Montant payé	
4	CHEMINAS	2465	M. Eric BARNEZET	SA	Dossier payé	Céréales en grain	602,94	
4	CHEMINAS	2656	M. Eric BARNEZET	SA	Dossier payé	Céréales en grain	146,39	
4	CHEMINAS	2502	M. Stéphane FOUR	SA	Dossier payé	Cultures Fourragères	574,60	
					Montant calculé Sanglier (SA)		1 457	
Total CHEMINAS							1 457	
16	CHOMERAC	2470	G.A.E.C. : DE BARADON	SA	en cours d'instruction	Cultures Fourragères	Estimation
16	CHOMERAC	2470	G.A.E.C. : DE BARADON	SA	en cours d'instruction	Oléagineux	Estimation
					Montant calculé Sanglier (SA)		7 833	
Total CHOMERAC							7 833	
6	COLOMBIER LE VIEUX	2580	G.A.E.C. : ASTIER	SA	en cours d'instruction	Prairies	Estimation
6	COLOMBIER LE VIEUX	2596	M. David MAISONNEUVE	SA	en cours d'instruction	Prairies	Estimation
6	COLOMBIER LE VIEUX	2609	M. Jean Régis LIONNETON	SA	en cours d'instruction	Prairies	Estimation
					Montant calculé Sanglier (SA)		543	
Total COLOMBIER LE VIEUX							543	
26	COUCOURON	2387	G.A.E.C. : GAEC DE LA MEJANNE	SA	en cours d'instruction	Prairies	Estimation
					Montant calculé Sanglier (SA)		1 143	
Total COUCOURON							1 143	
8	CRESTET (LE)	2813	M. Christophe BOURRET	CH	en cours d'instruction	Cultures Fruitières	Estimation
					Montant calculé Chevreuil (CH)		108	
Total CRESTET (LE)							108	
26	CROS DE GEORAND	2689	M. Bernard TARDIEU	SA	Dossier payé	Prairies	120,71	
26	CROS DE GEORAND	2601	Mme Lucette/Michel CHARRA	SA	Dossier payé	Prairies	409,79	
					Montant calculé Sanglier (SA)		531	
Total CROS DE GEORAND							531	
16	CRUAS	2673	M. JEAN-PAUL GUERIN	SA	Dossier payé	Céréales en grain	549,91	
16	CRUAS	2676	M. MARC MICHEL	SA	Dossier payé	Céréales en grain	915,44	
16	CRUAS	2559	M. MICHEL GUERIN	SA	en cours d'instruction	Oléagineux	Estimation
16	CRUAS	2672	M. MICHEL GUERIN	SA	Dossier payé	Céréales en grain	1 042,24	
16	CRUAS	2677	Mme PAULETTE MICHEL	SA	Dossier payé	Céréales en grain	1 089,63	
					Montant calculé Sanglier (SA)		4 824	
Total CRUAS							4 824	
15	DARBRES	2352	G.A.E.C. : DE LA PRADE	SA	Dossier payé	Céréales en grain	906,77	
15	DARBRES	2594	M. JEAN MARIE NURY	SA	Dossier payé	Prairies	348,37	
					Montant calculé Sanglier (SA)		1 255	
Total DARBRES							1 255	
7	DESAIGNES	2698	M. AURELIEN MAZABRARD	SA	en cours d'instruction	Prairies	Estimation
					Montant calculé Sanglier (SA)		983	
Total DESAIGNES							983	
6	EMPURANY	2500	E.A.R.L. : LES COTEAUX DE L'ARDECHE	CH	Dossier payé	Cultures Fruitières	305,69	
6	EMPURANY	2602	G.A.E.C. : DE LA SOUVERAINE	CH	Dossier payé	Cultures Fruitières	350,93	
					Montant calculé Chevreuil (CH)		657	
Total EMPURANY							657	
4	ETABLES	2659	Mme CLAUDIA LECHENARD	CH	Dossier payé	Cultures Fruitières	2 768,64	
					Montant calculé Chevreuil (CH)		2 769	
4	ETABLES	2558	E.A.R.L. : DE COLLET	SA	Dossier payé	Prairies	442,77	
4	ETABLES	2423	G.A.E.C. : SEIGNOVERT	SA	Dossier payé	Céréales en grain	278,12	
4	ETABLES	2679	M. GILBERT DESBOS	SA	Dossier payé	Prairies	1 008,43	
4	ETABLES	2620	M. RENE CHEVRET	SA	en cours d'instruction	Prairies	Estimation
					Montant calculé Sanglier (SA)		1 975	
Total ETABLES							4 744	
1	FELINES	2805	M. ANDRE CHEVAL	CH	en cours d'instruction	Cultures Viticoles	Estimation
1	FELINES	2802	M. ROMAIN D'ANIELLO	CH	en cours d'instruction	Cultures Viticoles	Estimation
					Montant calculé Chevreuil (CH)		6 463	
1	FELINES	2612	E.A.R.L. : CLAUDIS	SA	en cours d'instruction	Oléagineux	Estimation
1	FELINES	2613	E.A.R.L. : CLAUDIS	SA	Dossier payé	Céréales en grain	218,67	
					Montant calculé Sanglier (SA)		275	
Total FELINES							6 737	
14	FLAVIAC	2371	M. MARTIN TEXIER	SA	Dossier payé	Cultures Viticoles	794,05	
					Montant calculé Sanglier (SA)		794	

UG	COMMUNE	N° dossier	Exploitant	Espèce	Etat du dossier au 30 nov. 2017	Culture	Montant payé	
Total FLAVIAC							794	
15	FREYSSENET	2747	Mme MIREILLE ROBIN	SA	en cours d'instruction	Prairies	Estimation
Montant calculé Sanglier (SA)							494	
Total FREYSSENET							494	
9	GILHAC ET BRUZAC	2669	M. Didier DUCROS	SA	en cours d'instruction	Prairies	Estimation
9	GILHAC ET BRUZAC	2722	M. Didier DUCROS	SA	en cours d'instruction	Prairies	Estimation
Montant calculé Sanglier (SA)							3 112	
Total GILHAC ET BRUZAC							3 112	
11	GLUIRAS	2357	E.A.R.L. : Rioufol	SA	en cours d'instruction	Prairies	Estimation
Montant calculé Sanglier (SA)							1 657	
Total GLUIRAS							1 657	
5	GLUN	2483	E.A.R.L. : DE LHOVE	SA	en cours d'instruction	Cultures Viticoles	Estimation
5	GLUN	2510	E.A.R.L. : DOMAINE COURBIS	SA	en cours d'instruction	Cultures Viticoles	Estimation
5	GLUN	2716	G.A.E.C. : DES SAMPEYROUX	SA	Dossier payé	Prairies	309,23	
5	GLUN	2588	M. Sylvain BERNARD	SA	Dossier payé	Cultures Viticoles	7 952,36	
Montant calculé Sanglier (SA)							10 753	
Total GLUN							10 753	
13	GOURDON	2797	M. NOEL VALENTIN	SA	en cours d'instruction	Prairies	Estimation
13	GOURDON	2341	M. Philippe CHAMPANHET	SA	Dossier payé	Prairies	218,25	
13	GOURDON	2600	Mme Christiane HAOND	SA	en cours d'instruction	Cultures Fruitières	Estimation
13	GOURDON	2668	Mme Christiane HAOND	SA	Dossier payé	Cultures Fruitières	1 412,67	
13	GOURDON	2365	Mme ISABELLE AVOND	SA	en cours d'instruction	Prairies	Estimation
Montant calculé Sanglier (SA)							3 011	
Total GOURDON							3 011	
18	GRAS	2513	G.A.E.C. : DE GADIX	SA	Dossier payé	Cultures Viticoles	738,41	
18	GRAS	2394	M. ALAIN DUMARCHER	SA	en cours d'instruction	Cultures Viticoles	Estimation
18	GRAS	2379	M. Claude DUMARCHER	SA	Dossier payé	Cultures Viticoles	533,06	
18	GRAS	2584	M. Maxime CROZIER	SA	en cours d'instruction	Cultures Viticoles	Estimation
Montant calculé Sanglier (SA)							2 174	
Total GRAS							2 174	
20	GRAVIERES	2718	Mme Amélie CLAVIER	SA	en cours d'instruction	Cultures Florales	Estimation
Montant calculé Sanglier (SA)							0	
Total GRAVIERES							0	
21	GROSPIERRES	2491	G.A.E.C. : LES CLAPAS	SA	Dossier payé	Cultures Viticoles	445,31	
21	GROSPIERRES	2436	M. MAX THIBON	SA	Dossier payé	Cultures Viticoles	2 567,60	
Montant calculé Sanglier (SA)							3 013	
Total GROSPIERRES							3 013	
5	GUILHERAND GRANGES	2562	G.A.E.C. : DES TROIS CANTONS	SA	Dossier payé	Céréales en grain	147,00	
5	GUILHERAND GRANGES	2564	G.A.E.C. : DES TROIS CANTONS	SA	Dossier payé	Cultures Légumières	258,72	
Montant calculé Sanglier (SA)							406	
Total GUILHERAND GRANGES							406	
10	INTRES	2664	M. LAURENT SALQUE	SA	en cours d'instruction	Prairies	Estimation
Montant calculé Sanglier (SA)							501	
Total INTRES							501	
11	ISSAMOULENC	2625	Mme MARIANNE EL BEZZAZI	SA	en cours d'instruction	Prairies	Estimation
Montant calculé Sanglier (SA)							344	
Total ISSAMOULENC							344	
26	ISSANLAS	2788	M. Gilles MEUNIER	SA	Dossier payé	Prairies	439,04	
26	ISSANLAS	2616	M. JEREMIE SERROUL	SA	Dossier payé	Prairies	350,10	
Montant calculé Sanglier (SA)							789	
Total ISSANLAS							789	
24	JAUIJAC	2535	M. thierry DANJEAN	SA	Dossier payé	Cultures Biologiques	7 338,75	
24	JAUIJAC	2535	M. thierry DANJEAN	SA	Dossier payé	Cultures Légumières	30,61	
Montant calculé Sanglier (SA)							7 369	
Total JAUIJAC							7 369	
11	JAUNAC	2332	Mme MONIQUE MAZA	SA	Dossier payé	Prairies	452,39	
Montant calculé Sanglier (SA)							452	
Total JAUNAC							452	
28	JUVINAS	2561	M. Guy PEYTIER	SA	Dossier payé	Prairies	816,05	

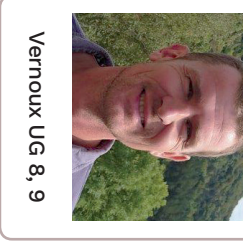
UG	COMMUNE	N° dossier	Exploitant	Espèce	Etat du dossier au 30 nov. 2017	Culture	Montant payé		
28	JUVINAS	2657	M. Guy PEYTIER	SA	en cours d'instruction	Cultures Fruitières	Estimation	
28	JUVINAS	2657	M. Guy PEYTIER	SA	en cours d'instruction	Cultures Légumières	Estimation	
				Montant calculé Sanglier (SA)			907		
	Total JUVINAS							907	
21	LABASTIDE DE VIRAC	2487	E.A.R.L. : MAS DE LA VIELLE	SA	en cours d'instruction	Cultures Viticoles	Estimation	
21	LABASTIDE DE VIRAC	2565	E.A.R.L. : MAS DE LA VIELLE	SA	en cours d'instruction	Cultures Viticoles	Estimation	
21	LABASTIDE DE VIRAC	2812	E.A.R.L. : MAS DE LA VIELLE	SA	en cours d'instruction	Céréales en grain	Estimation	
21	LABASTIDE DE VIRAC	2370	M. Jean-Louis LASCOMBE	SA	en cours d'instruction	Cultures Viticoles	Estimation	
21	LABASTIDE DE VIRAC	2457	M. Jean-Louis LASCOMBE	SA	en cours d'instruction	Cultures Viticoles	Estimation	
21	LABASTIDE DE VIRAC	2515	M. Jean-Louis LASCOMBE	SA	en cours d'instruction	Cultures Viticoles	Estimation	
21	LABASTIDE DE VIRAC	2497	M. JEAN-MICHEL PIANETTI	SA	Dossier payé	Cultures Viticoles	5 335,61		
21	LABASTIDE DE VIRAC	2411	M. MARC CHAMPETIER	SA	Dossier payé	Cultures Viticoles	952,31		
21	LABASTIDE DE VIRAC	2437	M. MARC CHAMPETIER	SA	Dossier payé	Cultures Viticoles	1 344,70		
21	LABASTIDE DE VIRAC	2571	M. MARC CHAMPETIER	SA	Dossier payé	Cultures Viticoles	507,09		
21	LABASTIDE DE VIRAC	2453	M. SYLVAIN PESCHAIRE	SA	en cours d'instruction	Cultures Viticoles	Estimation	
				Montant calculé Sanglier (SA)			15 518		
	Total LABASTIDE DE VIRAC							15 518	
23	LACHAPELLE SOUS AUBENAS	2419	G.A.E.C. : SOBOUL FRERES	SA	en cours d'instruction	Cultures Viticoles	Estimation	
				Montant calculé Sanglier (SA)			129		
	Total LACHAPELLE /AUBENAS							129	
10	LACHAPELLE SOUS CHANEAC	2749	M. Aurélien CHAUVY	SA	Dossier payé	Prairies	405,91		
				Montant calculé Sanglier (SA)			406		
	Total LACHAPELLE / CHANEAC							406	
18	LAGORCE	2403	M. Frederic FARGIER	SA	Dossier payé	Cultures Viticoles	8 125,29		
18	LAGORCE	2523	M. Frederic FARGIER	SA	Dossier payé	Cultures Viticoles	5 900,25		
18	LAGORCE	2328	M. PATRICE ELDIN	SA	Dossier payé	Céréales en grain	1 246,71		
18	LAGORCE	2778	M. Vincent jean DESMIER	SA	en cours d'instruction	Céréales en grain	Estimation	
18	LAGORCE	2514	Mme MONIQUE RAYNAUD	SA	en cours d'instruction	Cultures Viticoles	Estimation	
				Montant calculé Sanglier (SA)			16 413		
	Total LAGORCE							16 413	
8	LAMASTRE	2644	M. MICHEL GRANGE	CH	Dossier payé	Cultures Fruitières	3 426,23		
				Montant calculé Chevreuil (CH)			3 426		
8	LAMASTRE	2632	M. AURELIEN GRANGE	SA	en cours d'instruction	Prairies	Estimation	
8	LAMASTRE	2633	M. AURELIEN GRANGE	SA	Dossier payé	Cultures Fruitières	1 474,70		
8	LAMASTRE	2719	M. GERARD MONTET	SA	en cours d'instruction	Prairies	Estimation	
8	LAMASTRE	2481	M. Jean-pierre JUNIQUE	SA	Dossier payé	Cultures Fruitières	798,28		
8	LAMASTRE	2750	M. Jean-pierre JUNIQUE	SA	en cours d'instruction	Prairies	Estimation	
				Montant calculé Sanglier (SA)			2 725		
	Total LAMASTRE							6 151	
18	LARNAS	2577	E.A.R.L. : LA SAINTE BEAUME	SA	Dossier payé	Cultures Viticoles	607,31		
18	LARNAS	2478	G.A.E.C. : DE GADIX	SA	Dossier payé	Cultures Viticoles	2 436,04		
18	LARNAS	2385	M. Jean-claude BROCC	SA	Dossier payé	Cultures Viticoles	2 861,80		
18	LARNAS	2605	M. Jean-paul MARQUET	SA	Dossier payé	Cultures Viticoles	7 314,72		
				Montant calculé Sanglier (SA)			13 220		
	Total LARNAS							13 220	
24	LAVEYRUNE	2765	M. Franck ASTIER	SA	en cours d'instruction	Prairies	Estimation	
24	LAVEYRUNE	2681	M. Michel BOURRET	SA	en cours d'instruction	Prairies	Estimation	
				Montant calculé Sanglier (SA)			1 420		
	Total LAVEYRUNE							1 420	
15	LAVILLEDIEU	2454	M. Mathias CAUVIN	SA	en cours d'instruction	Cultures Viticoles	Estimation	
				Montant calculé Sanglier (SA)			99		
	Total LAVILLEDIEU							99	
4	LEMPES	2737	M. Reinier LASANCE	SA	en cours d'instruction	Céréales en grain	Estimation	
				Montant calculé Sanglier (SA)			161		
	Total LEMPS							161	
1	LIMONY	2642	E.A.R.L. : VERGER DU PETEL	CH	Dossier payé	Cultures Fruitières	263,44		
				Montant calculé Chevreuil (CH)			263		
1	LIMONY	2331	E.A.R.L. : VERGER DU PETEL	SA	Dossier payé	Cultures Fruitières	706,02		
1	LIMONY	2643	E.A.R.L. : VERGER DU PETEL	SA	Dossier payé	Céréales en grain	68,26		

UG	COMMUNE	N° dossier	Exploitant	Espèce	Etat du dossier au 30 nov. 2017	Culture	Montant payé	
1	LIMONY	2754	G.A.E.C. : DU CHATAIGNIER	SA	en cours d'instruction	Prairies	Estimation
1	LIMONY	2639	M. PASCAL FONT	SA	Dossier payé	Céréales en grain	328,05	
				Montant calculé Sanglier (SA)			1 611	
Total LIMONY							1 874	
15	LUSSAS	2496	M. Jean Marie ELDIN	CH	Dossier payé	Cultures Fruitières	121,01	
				Montant calculé Chevreuil (CH)			121	
15	LUSSAS	2429	G.A.E.C. : VINCENT	SA	en cours d'instruction	Cultures Viticoles	Estimation
15	LUSSAS	2496	M. Jean Marie ELDIN	SA	Dossier payé	Cultures Fruitières	121,01	
15	LUSSAS	2488	Mme S. BOUSSADI épouse FARGIER	SA	Dossier payé	Pépinières	8 493,46	
15	LUSSAS	2685	Mme SOLANGE CROZE	SA	Dossier payé	Pépinières	37 844,09	
				Montant calculé Sanglier (SA)			46 713	
Total LUSSAS							46 834	
20	MALBOSC	2533	M. Gilbert CHAMBOREDON	SA	Dossier payé	Cultures Fruitières	273,42	
				Montant calculé Sanglier (SA)			273	
Total MALBOSC							273	
10	MARIAC	2762	Mme Virginie RIFFARD	SA	en cours d'instruction	Prairies	Estimation
				Montant calculé Sanglier (SA)			403	
Total MARIAC							403	
5	MAUVES	2638	M. R. PEPINIERE LUYTON-FLEURY MR FLEURY	SA	Dossier payé	Pépinières	486,08	
				Montant calculé Sanglier (SA)			486	
Total MAUVES							486	
28	MAZAN L'ABBAYE	2697	E.A.R.L. : DE LALLIGIER	SA	en cours d'instruction	Prairies	Estimation
28	MAZAN L'ABBAYE	2751	G.A.E.C. : DE CAQUEYRE	SA	Dossier payé	Prairies	475,17	
28	MAZAN L'ABBAYE	2690	M. Bernard TARDIEU	SA	Dossier payé	Prairies	98,48	
28	MAZAN L'ABBAYE	2334	M. MICHEL OLLIER	SA	Dossier payé	Prairies	566,73	
28	MAZAN L'ABBAYE	2626	Mlle Nathalie SAUZARET	SA	en cours d'instruction	Prairies	Estimation
				Montant calculé Sanglier (SA)			2 554	
Total MAZAN L'ABBAYE							2 554	
16	MEYSSE	2674	M. JEAN-PAUL GUERIN	SA	Dossier payé	Céréales en grain	1 072,12	
16	MEYSSE	2671	M. MICHEL GUERIN	SA	Dossier payé	Céréales en grain	423,60	
16	MEYSSE	2343	M. THIERRY COUDENE	SA	en cours d'instruction	Cultures Fruitières	Estimation
				Montant calculé Sanglier (SA)			1 646	
Total MEYSSE							1 646	
15	MIRABEL	2342	G.A.E.C. : DU MONTEILLET	SA	Dossier payé	Céréales en grain	92,35	
15	MIRABEL	2391	M. Eric LOYRION	SA	Dossier payé	Cultures Viticoles	3 106,41	
15	MIRABEL	2522	M. Eric LOYRION	SA	en cours d'instruction	Cultures Viticoles	Estimation
15	MIRABEL	2767	M. Valentin ROBIN	SA	Dossier payé	Prairies	533,83	
				Montant calculé Sanglier (SA)			3 909	
Total MIRABEL							3 909	
28	MONTPEZAT SOUS BAUZON	2615	M. Gilles COISNE	SA	Dossier payé	Prairies	116,79	
				Montant calculé Sanglier (SA)			117	
Total MONTPEZAT SOUS BAUZON							117	
21	ORGNAC L'AVEN	2427	E.A.R.L. : ALAUZEN	SA	Dossier payé	Cultures Viticoles	3 252,07	
21	ORGNAC L'AVEN	2793	E.A.R.L. : ALAUZEN	SA	en cours d'instruction	Cultures Viticoles	Estimation
21	ORGNAC L'AVEN	2345	M. ALAIN TESTUT	SA	Dossier payé	Cultures Fruitières	269,25	
21	ORGNAC L'AVEN	2525	M. ALAIN TESTUT	SA	Dossier payé	Cultures Viticoles	2 131,24	
21	ORGNAC L'AVEN	2381	M. LAURENT TRIBES	SA	Dossier payé	Cultures Viticoles	1 486,29	
21	ORGNAC L'AVEN	2473	M. LAURENT TRIBES	SA	Dossier payé	Cultures Viticoles	5 491,25	
21	ORGNAC L'AVEN	2489	M. LAURENT TRIBES	SA	Dossier payé	Cultures Viticoles	2 258,57	
21	ORGNAC L'AVEN	2537	M. LAURENT TRIBES	SA	Dossier payé	Cultures Viticoles	503,06	
21	ORGNAC L'AVEN	2393	M. PHILIPPE COSTE	SA	Dossier payé	Cultures Viticoles	4 982,68	
21	ORGNAC L'AVEN	2405	Mme ARLETTE FLANDIN	SA	Dossier payé	Cultures Viticoles	2 199,12	
				Montant calculé Sanglier (SA)			28 975	
Total ORGNAC L'AVEN							28 975	
4	OZON	2434	G.A.E.C. : SAPET	CH	Dossier payé	Cultures Fruitières	960,60	
4	OZON	2494	M. BERNARD REYNAUD	CH	Dossier payé	Cultures Fruitières	447,65	
				Montant calculé Chevreuil (CH)			1 408	
4	OZON	2495	M. BERNARD REYNAUD	SA	Dossier payé	Cultures Fruitières	226,81	
				Montant calculé Sanglier (SA)			227	

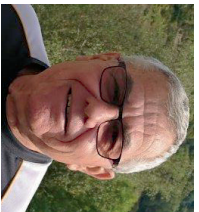
UG	COMMUNE	N° dossier	Exploitant	Espèce	Etat du dossier au 30 nov. 2017	Culture	Montant payé	
Total OZON							1 635	
27	PLAGNAL (LE)	2367	G.A.E.C. : DU CHAPELAS	SA	Dossier payé	Céréales en grain	614,44	
				Montant calculé Sanglier (SA)			614	
Total PLAGNAL (LE)							614	
5	PLATS	2333	E.A.R.L. : CHANAL	SA	Dossier payé	Céréales en grain	118,31	
5	PLATS	2317	M. DENIS PERRET	SA	Dossier payé	Céréales en grain	164,35	
5	PLATS	2338	M. DENIS PERRET	SA	Dossier payé	Céréales en grain	286,66	
5	PLATS	2555	M. DIDIER BRUNIERE	SA	Dossier payé	Prairies	341,13	
				Montant calculé Sanglier (SA)			910	
Total PLATS							910	
22	PRADONS	2484	G.A.E.C. : LES CLAPAS	SA	en cours d'instruction	Cultures Viticoles	Estimation
				Montant calculé Sanglier (SA)			603	
Total PRADONS							603	
18	ROCHECOLOMBE	2376	M. RENAUD FROMENTIN	SA	Dossier payé	Cultures Viticoles	2 104,42	
18	ROCHECOLOMBE	2545	M. RENAUD FROMENTIN	SA	Dossier payé	Cultures Viticoles	603,71	
				Montant calculé Sanglier (SA)			2 708	
Total ROCHECOLOMBE							2 708	
16	ROCHEMAURE	2610	E.A.R.L. : DE LA ROUVIERE	SA	en cours d'instruction	Céréales en grain	Estimation
16	ROCHEMAURE	2766	E.A.R.L. : DE LA ROUVIERE	SA	en cours d'instruction	Céréales en grain	Estimation
16	ROCHEMAURE	2776	E.A.R.L. : DE LA ROUVIERE	SA	Dossier payé	Céréales en grain	2 131,18	
16	ROCHEMAURE	2817	E.A.R.L. : DE LA ROUVIERE	SA	en cours d'instruction	Céréales en grain	Estimation
16	ROCHEMAURE	2738	M. DAMIEN CHAUSSIGNAND	SA	en cours d'instruction	Prairies	Estimation
16	ROCHEMAURE	2769	M. DAMIEN CHAUSSIGNAND	SA	en cours d'instruction	Prairies	Estimation
16	ROCHEMAURE	2337	M. Didier FOURNET	SA	Dossier payé	Céréales en grain	1 570,62	
16	ROCHEMAURE	2783	M. Didier FOURNET	SA	en cours d'instruction	Prairies	Estimation
16	ROCHEMAURE	2784	M. Didier FOURNET	SA	en cours d'instruction	Céréales en grain	Estimation
16	ROCHEMAURE	2771	M. François AUDOUARD	SA	en cours d'instruction	Céréales en grain	Estimation
				Montant calculé Sanglier (SA)			16 037	
Total ROCHEMAURE							16 037	
7	ROCHEPAULE	2780	M. CHRISTIAN COMBETTES	SA	en cours d'instruction	Prairies	Estimation
				Montant calculé Sanglier (SA)			41	
Total ROCHEPAULE							41	
15	ROCHESSAUVÉ	2714	E.A.R.L. : BEAUPRE LEROU	SA	en cours d'instruction	Prairies	Estimation
				Montant calculé Sanglier (SA)			337	
Total ROCHESSAUVÉ							337	
10	ROCHETTE (LA)	2770	G.A.E.C. : GAEC D'ANTRAGUE	SA	en cours d'instruction	Prairies	Estimation
				Montant calculé Sanglier (SA)			275	
Total ROCHETTE (LA)							275	
4	ROIFFIEUX	2407	G.A.E.C. : DE CHARDON	SA	Dossier payé	Cultures Fourragères	862,78	
4	ROIFFIEUX	2340	M. Armand MATHEVET	SA	Dossier payé	Céréales en grain	446,47	
				Montant calculé Sanglier (SA)			1 309	
Total ROIFFIEUX							1 309	
14	ROMPON	2459	M. EMMANUEL MANSON	SA	Dossier payé	Céréales en grain	358,81	
				Montant calculé Sanglier (SA)			359	
Total ROMPON							359	
25	ROSIERES	2426	M. RICHARD ALLAMEL	SA	Dossier payé	Cultures Viticoles	753,29	
				Montant calculé Sanglier (SA)			753	
Total ROSIERES							753	
28	ROUX (LE)	2695	E.A.R.L. : DE LALLIGIER	SA	en cours d'instruction	Prairies	Estimation
				Montant calculé Sanglier (SA)			156	
Total ROUX (LE)							156	
24	SABLIERES	2505	Mme Angélique HUBERT	SA	Dossier payé	Cultures Biologiques	810,66	
24	SABLIERES	2505	Mme Angélique HUBERT	SA	Dossier payé	Cultures Légumières	56,45	
				Montant calculé Sanglier (SA)			867	
Total SABLIERES							867	
26	SAGNES ET GOUDOULET	2539	G.A.E.C. : PEYRONNET FRERES	SA	Dossier payé	Prairies	306,36	
26	SAGNES ET GOUDOULET	2623	Mme Violaine VERNET	SA	Dossier payé	Prairies	160,98	
				Montant calculé Sanglier (SA)			467	

UG	COMMUNE	N° dossier	Exploitant	Espèce	Etat du dossier au 30 nov. 2017	Culture	Montant payé
Total SAGNES ET GOUDOULET							467
25	SAINT ALBAN AURIOLLES	2321	M. MAX THIBON	SA	Dossier payé	Cultures Fruitières	1 273,41
				Montant calculé Sanglier (SA)			1 273
Total ST ALBAN AURIOLLES							1 273
4	SAINT ALBAN D'AY	2440	Mme Monique FAURITTE	SA	Dossier payé	Cultures Fourragères	1 129,98
				Montant calculé Sanglier (SA)			1 130
Total ST ALBAN D'AY							1 130
21	SAINT ANDRE DE CRUZIERES	2599	M. Vincent DER-APRAHAMIAN	CH	en cours d'instruction	Cultures Légumières
				Montant calculé Chevreuil (CH)			0
21	SAINT ANDRE DE CRUZIERES	2529	E.A.R.L. : LES GALIGNIERES	SA	Dossier payé	Cultures Viticoles	1 543,28
21	SAINT ANDRE DE CRUZIERES	2557	M. Didier CHALOIN	SA	en cours d'instruction	Cultures Viticoles
21	SAINT ANDRE DE CRUZIERES	2425	M. Gérard DUMAS	SA	en cours d'instruction	Cultures Viticoles
21	SAINT ANDRE DE CRUZIERES	2438	M. JOEL DUMAS	SA	Dossier payé	Cultures Viticoles	2 048,03
21	SAINT ANDRE DE CRUZIERES	2599	M. Vincent DER-APRAHAMIAN	SA	en cours d'instruction	Cultures Légumières
				Montant calculé Sanglier (SA)			5 002
Total ST ANDRE DE CRUZIERES							5 002
7	SAINT ANDRE EN VIVARAIS	2362	G.A.E.C. : DU VIVARAIS	SA	Dossier payé	Céréales en grain	169,30
				Montant calculé Sanglier (SA)			169
Total ST ANDRE EN VIVARAIS							169
8	SAINT APPOLINAIRE DE RIAS	2450	G.A.E.C. : DU PETIT PRES	SA	Dossier payé	Cultures Fourragères	509,97
8	SAINT APPOLINAIRE DE RIAS	2624	M. Xavier BOUIX	SA	Dossier payé	Cultures Fruitières	1 822,02
				Montant calculé Sanglier (SA)			2 332
Total ST APPOLINAIRE DE RIAS							2 332
8	SAINT BARTHELEMY DE GROZON	2630	Mme MARTINE GRANGE	CH	Dossier payé	Cultures Fruitières	3 274,78
				Montant calculé Chevreuil (CH)			3 275
8	SAINT BARTHELEMY DE GROZON	2717	E.A.R.L. : DE FONTBONNE	SA	en cours d'instruction	Prairies
8	SAINT BARTHELEMY DE GROZON	2631	M. AURELIEN GRANGE	SA	Dossier payé	Cultures Fruitières	2 935,30
				Montant calculé Sanglier (SA)			3 392
Total ST BARTHELEMY DE GROZON							6 666
5	SAINT BARTHELEMY LE PLAIN	2517	M. GILBERT DESBOS	SA	Dossier payé	Cultures Fourragères	191,35
5	SAINT BARTHELEMY LE PLAIN	2756	M. YVES FERLAY	SA	en cours d'instruction	Prairies
				Montant calculé Sanglier (SA)			456
Total SAINT BARTHELEMY LE PLAIN							456
8	SAINT BASILE	2635	M. Fabienne JUNIQUE	SA	Dossier payé	Céréales en grain	68,64
8	SAINT BASILE	2354	M. GILLES NALLET	SA	Dossier payé	Céréales en grain	111,95
				Montant calculé Sanglier (SA)			181
Total SAINT BASILE							181
16	SAINT BAUZILE	2715	E.A.R.L. : BEAUPRE LEROU	SA	en cours d'instruction	Prairies
				Montant calculé Sanglier (SA)			612
Total SAINT BAUZILE							612
26	SAINT CIRGUES EN MONTAGNE	2696	E.A.R.L. : DE LALLIGIER	SA	en cours d'instruction	Prairies
				Montant calculé Sanglier (SA)			247
Total ST CIRGUES EN MONTAGNE							247
10	SAINT CLEMENT	2477	G.A.E.C. : DU DEVES	SA	en cours d'instruction	Prairies
				Montant calculé Sanglier (SA)			55
Total SAINT CLEMENT							55
1	SAINT CYR	2347	M. XAVIER BRUYERE	CH	Dossier payé	Cultures Fruitières	161,28
				Montant calculé Chevreuil (CH)			161
Total ST CYR							161
1	SAINT DESIRAT	2446	E.A.R.L. : DUCLAUX	CH	Dossier payé	Cultures Fruitières	332,14
1	SAINT DESIRAT	2810	M. Christophe BOUCHERAND	CH	en cours d'instruction	Cultures Fruitières
1	SAINT DESIRAT	2977	M. Christophe BOUCHERAND	CH	en cours d'instruction	Cultures Fruitières
1	SAINT DESIRAT	2619	S.C.E.A. : GRANGE	CH	Dossier payé	Cultures Fruitières	380,91
				Montant calculé Chevreuil (CH)			1 052
Total ST DESIRAT							1 052
13	SAINT DIDIER SOUS AUBENAS	2402	E.A.R.L. : L'ILE DES GRANDES JASSES	SA	en cours d'instruction	Cultures Fruitières
				Montant calculé Sanglier (SA)			1 098
Total ST DIDIER SOUS AUBENAS							1 098
13	SAINT ETIENNE DE BOULOGNE	2663	Mlle PASCALE AUGSTEIN	SA	Dossier payé	Cultures Fruitières	2 432,52

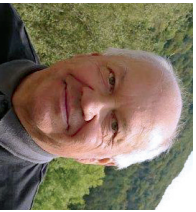
UG	COMMUNE	N° dossier	Exploitant	Espèce	Etat du dossier au 30 nov. 2017	Culture	Montant payé	
				Montant calculé Sanglier (SA)			2 433	
Total ST ETIENNE DE BOULOGNE							2 433	
24	SAINT ETIENNE DE LUGDARES	2374	G.A.E.C. : BENOIT	SA	en cours d'instruction	Prairies	Estimation
24	SAINT ETIENNE DE LUGDARES	2375	G.A.E.C. : BENOIT	SA	Dossier payé	Céréales en grain	599,02	
24	SAINT ETIENNE DE LUGDARES	2785	G.A.E.C. : DARBOUSSET	SA	en cours d'instruction	Prairies	Estimation
24	SAINT ETIENNE DE LUGDARES	2456	M. André CONFORT	SA	Dossier payé	Céréales en grain	248,37	
24	SAINT ETIENNE DE LUGDARES	2622	M. JEAN-MARIE VIALLE	SA	Dossier payé	Prairies	294,78	
24	SAINT ETIENNE DE LUGDARES	2760	M. Michel MOULIN	SA	en cours d'instruction	Prairies	Estimation
				Montant calculé Sanglier (SA)			4 210	
Total ST ETIENNE DE LUGDARES							4 210	
11	SAINT ETIENNE DE SERRES	2748	M. Philippe CRESTON	SA	Dossier payé	Prairies	384,27	
				Montant calculé Sanglier (SA)			384	
Total ST ETIENNE DE SERRES							384	
1	SAINT ETIENNE DE VALOUX	2348	M. XAVIER BRUYERE	CH	Dossier payé	Cultures Fruitières	198,71	
				Montant calculé Chevreuil (CH)			199	
Total ST ETIENNE DE VALOUX							199	
9	SAINT FORTUNAT SUR EYRIEUX	2628	E.A.R.L. : LA FONTAINE	SA	en cours d'instruction	Prairies	Estimation
9	SAINT FORTUNAT SUR EYRIEUX	2711	G.A.E.C. : DE LADREYT	SA	en cours d'instruction	Prairies	Estimation
9	SAINT FORTUNAT SUR EYRIEUX	2617	G.A.E.C. : LA PEYRATTE	SA	en cours d'instruction	Prairies	Estimation
9	SAINT FORTUNAT SUR EYRIEUX	2618	G.A.E.C. : LA PEYRATTE	SA	Dossier payé	Cultures Fruitières	479,81	
				Montant calculé Sanglier (SA)			1 909	
Total ST FORTUNAT SUR EYRIEUX							1 909	
11	SAINT GENEST LACHAMP	2351	Mlle Karine SABY	SA	Dossier payé	Prairies	264,49	
				Montant calculé Sanglier (SA)			264	
Total ST GENEST LACHAMP							264	
9	SAINT GEORGES LES BAINS	2723	M. Didier DUCROS	SA	en cours d'instruction	Prairies	Estimation
				Montant calculé Sanglier (SA)			412	
Total ST GEORGES LES BAINS							412	
22	SAINT GERMAIN	2458	G.A.E.C. : DU MAS DE ROUSSAS	SA	Dossier payé	Cultures Viticoles	2 114,25	
22	SAINT GERMAIN	2398	G.A.E.C. : DU TAILLAS	SA	en cours d'instruction	Cultures Viticoles	Estimation
				Montant calculé Sanglier (SA)			2 952	
Total ST GERMAIN							2 952	
15	SAINT GINEIS EN COIRON	2595	M. JEAN MARIE NURY	SA	Dossier payé	Prairies	590,86	
				Montant calculé Sanglier (SA)			591	
Total ST GINEIS EN COIRON							591	
2	SAINT JACQUES D'ATTICIEUX	2798	G.A.E.C. : DU CHATAIGNIER	CH	en cours d'instruction	Cultures Fruitières	Estimation
				Montant calculé Chevreuil (CH)			0	
Total ST JACQUES D'ATTICIEUX							0	
4	SAINT JEAN DE MUZOLS	2791	M. Sébastien BLANCHON	CH	en cours d'instruction	Cultures Viticoles	Estimation
				Montant calculé Chevreuil (CH)			966	
4	SAINT JEAN DE MUZOLS	2527	E.A.R.L. : COURSODON	SA	en cours d'instruction	Cultures Viticoles	Estimation
4	SAINT JEAN DE MUZOLS	2534	S.A.R.L. : CHAPOUTIER	SA	en cours d'instruction	Cultures Viticoles	Estimation
				Montant calculé Sanglier (SA)			441	
Total ST JEAN DE MUZOLS							1 406	
4	SAINT JEURE D'AY	2591	M. Alexandre BERAUD	SA	en cours d'instruction	Prairies	Estimation
				Montant calculé Sanglier (SA)			46	
Total ST JEURE D'AY							46	
11	SAINT JULIEN DU GUA	2366	Mme ISABELLE AVOND	SA	en cours d'instruction	Prairies	Estimation
				Montant calculé Sanglier (SA)			5	
Total ST JULIEN DU GUA							5	
13	SAINT JULIEN DU SERRE	2466	M. Denis ETIENNE	SA	Dossier payé	Cultures Fruitières	113,76	
13	SAINT JULIEN DU SERRE	2661	M. Denis ETIENNE	SA	en cours d'instruction	Cultures Fruitières	Estimation
				Montant calculé Sanglier (SA)			234	
Total ST JULIEN DU SERRE							234	
14	SAINT JULIEN EN SAINT ALBAN	2607	M. gerben TONKENS	SA	Dossier payé	Cultures Viticoles	1 259,08	
				Montant calculé Sanglier (SA)			1 259	
Total SAINT JULIEN EN SAINT ALBAN							1 259	
9	SAINT JULIEN LE ROUX	2627	E.A.R.L. : LA FONTAINE	SA	en cours d'instruction	Prairies	Estimation
9	SAINT JULIEN LE ROUX	2712	G.A.E.C. : DE LADREYT	SA	en cours d'instruction	Prairies	Estimation



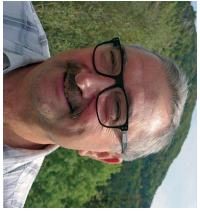
Vernoux UG 8, 9



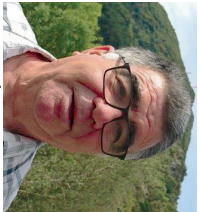
Robert FESCHET
Privas / Coiron
UG 14,15



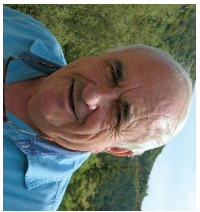
Lionel RIBEYRE
Rochemaure
UG 16, 17



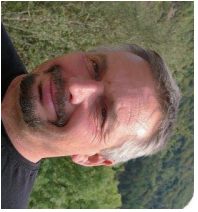
Pierre DARNOUX
Vice-Président
Bourg Saint Andeol
UG 18,19



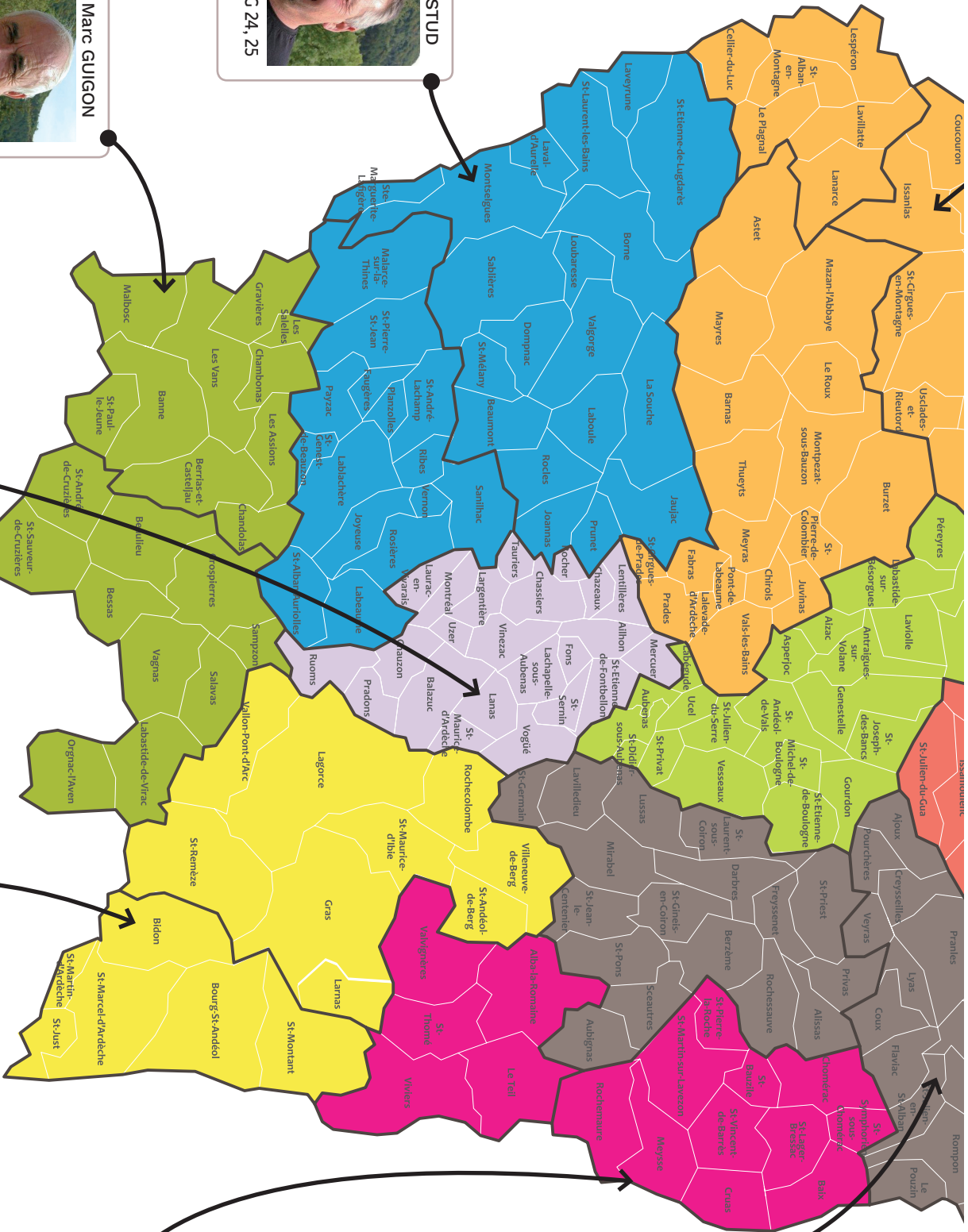
Jacques AURANGE
Président
largentière
UG 22, 23



Marc GUIGON
Trésorier
Les Vans UG 20,21



Lionel TESTUD
Valgorge UG 24, 25



(Source FDC 07 / IGN)

UG	COMMUNE	N° dossier	Exploitant	Espèce	Etat du dossier au 30 nov. 2017	Culture	Montant payé	
9	SAINT JULIEN LE ROUX	2346	G.A.E.C. : LA PEYRATTE	SA	Dossier payé	Céréales en grain	639,03	
9	SAINT JULIEN LE ROUX	2416	G.A.E.C. : LA PEYRATTE	SA	Dossier payé	Céréales en grain	652,77	
9	SAINT JULIEN LE ROUX	2614	G.A.E.C. : LA PEYRATTE	SA	en cours d'instruction	Prairies	Estimation
9	SAINT JULIEN LE ROUX	2708	G.A.E.C. : LA PEYRATTE	SA	en cours d'instruction	Prairies	Estimation
9	SAINT JULIEN LE ROUX	2799	G.A.E.C. : LA PEYRATTE	SA	en cours d'instruction	Céréales en grain	Estimation
9	SAINT JULIEN LE ROUX	2800	G.A.E.C. : LA PEYRATTE	SA	en cours d'instruction	Prairies	Estimation
9	SAINT JULIEN LE ROUX	2709	M. Eric-elie LOUIS	SA	en cours d'instruction	Prairies	Estimation
9	SAINT JULIEN LE ROUX	2720	M. Pierre GUEZE	SA	Dossier payé	Prairies	435,68	
				Montant calculé Sanglier (SA)			9 173	
Total ST JULIEN LE ROUX							9 173	
19	SAINT JUST D'ARDECHE	2448	E.A.R.L. : LACROIX	SA	Dossier payé	Céréales en grain	631,28	
				Montant calculé Sanglier (SA)			631	
Total ST JUST D'ARDECHE							631	
16	SAINT LAGER BRESSAC	2687	G.A.E.C. : FAURE	SA	en cours d'instruction	Céréales en grain	Estimation
16	SAINT LAGER BRESSAC	2734	G.A.E.C. : FAURE	SA	en cours d'instruction	Prairies	Estimation
16	SAINT LAGER BRESSAC	2320	M. Alain BERNARD	SA	Dossier payé	Céréales en grain	785,31	
16	SAINT LAGER BRESSAC	2660	M. Alain BERNARD	SA	Dossier payé	Céréales en grain	1 199,55	
16	SAINT LAGER BRESSAC	2325	M. Alain THEOULE	SA	Dossier payé	Céréales en grain	235,82	
16	SAINT LAGER BRESSAC	2575	M. Alain THEOULE	SA	en cours d'instruction	Céréales en grain	Estimation
16	SAINT LAGER BRESSAC	2683	M. DIDIER PONSON	SA	Dossier payé	Céréales en grain	2 389,72	
16	SAINT LAGER BRESSAC	2777	M. DIDIER PONSON	SA	en cours d'instruction	Céréales en grain	Estimation
16	SAINT LAGER BRESSAC	2556	M. DOMINIQUE DUSSERRE	SA	Dossier payé	Céréales en grain	204,33	
16	SAINT LAGER BRESSAC	2646	M. Jean Paul DUSSERRE	SA	Dossier payé	Céréales en grain	1 954,98	
16	SAINT LAGER BRESSAC	2782	M. Jean Paul DUSSERRE	SA	Dossier payé	Oléagineux	662,25	
16	SAINT LAGER BRESSAC	2651	M. JORIS BERNARD	SA	Dossier payé	Céréales en grain	3 808,02	
				Montant calculé Sanglier (SA)			18 278	
Total ST LAGER BRESSAC							18 278	
9	SAINT LAURENT DU PAPE	2460	M. EMMANUEL MANSON	SA	Dossier payé	Céréales en grain	525,70	
				Montant calculé Sanglier (SA)			526	
Total ST LAURENT DU PAPE							526	
19	SAINT MARCEL D'ARDECHE	2368	E.A.R.L. : Chandeysson	SA	Dossier payé	Céréales en grain	1 334,84	
19	SAINT MARCEL D'ARDECHE	2549	E.A.R.L. : Chandeysson	SA	en cours d'instruction	Cultures Viticoles	Estimation
19	SAINT MARCEL D'ARDECHE	2546	E.A.R.L. : ROGNON	SA	en cours d'instruction	Cultures Viticoles	Estimation
19	SAINT MARCEL D'ARDECHE	2547	E.A.R.L. : ROGNON	SA	Dossier payé	Cultures Fruitières	1 667,70	
19	SAINT MARCEL D'ARDECHE	2811	G.A.E.C. : DES PLANES	SA	en cours d'instruction	Cultures Fruitières	Estimation
19	SAINT MARCEL D'ARDECHE	2816	G.A.E.C. : DES PLANES	SA	en cours d'instruction	Cultures Fruitières	Estimation
19	SAINT MARCEL D'ARDECHE	2807	G.A.E.C. : JOANNY S	SA	en cours d'instruction	Cultures Viticoles	Estimation
19	SAINT MARCEL D'ARDECHE	2801	M. Bruno DORTHE	SA	en cours d'instruction	Cultures Légumières	Estimation
19	SAINT MARCEL D'ARDECHE	2804	M. Nicolas BOUCHON	SA	en cours d'instruction	Cultures Fruitières	Estimation
				Montant calculé Sanglier (SA)			15 028	
Total ST MARCEL D'ARDECHE							15 028	
2	SAINT MARCEL LES ANNONAY	2761	G.A.E.C. : DES SAGNES	SA	en cours d'instruction	Prairies	Estimation
				Montant calculé Sanglier (SA)			107	
Total ST MARCEL LES ANNONAY							107	
10	SAINT MARTIAL	2566	M. BENJAMIN CHAUVY	SA	Dossier payé	Prairies	561,61	
				Montant calculé Sanglier (SA)			562	
Total ST MARTIAL							562	
16	SAINT MARTIN SUR LAVEZON	2818	E.A.R.L. : DE CERCLAS	SA	en cours d'instruction	Céréales en grain	Estimation
16	SAINT MARTIN SUR LAVEZON	2727	G.A.E.C. : DE FAUGERES	SA	Dossier payé	Prairies	106,76	
16	SAINT MARTIN SUR LAVEZON	2741	M. DAMIEN CHAUSIGNAND	SA	en cours d'instruction	Prairies	Estimation
				Montant calculé Sanglier (SA)			1 875	
Total ST MARTIN SUR LAVEZON							1 875	
18	SAINT MAURICE D'IBIE	2504	E.A.R.L. : LES VEYRUNES	SA	Dossier payé	Cultures Viticoles	2 652,77	
18	SAINT MAURICE D'IBIE	2421	M. Frederic FARGIER	SA	Dossier payé	Cultures Viticoles	5 391,96	
				Montant calculé Sanglier (SA)			8 045	
Total ST MAURICE D'IBIE							8 045	
8	SAINT MAURICE EN CHALENCON	2498	M. CHRISTOPHE AUREL	SA	en cours d'instruction	Cultures Fruitières	Estimation
8	SAINT MAURICE EN CHALENCON	2499	M. CHRISTOPHE AUREL	SA	en cours d'instruction	Prairies	Estimation
				Montant calculé Sanglier (SA)			428	

UG	COMMUNE	N° dossier	Exploitant	Espèce	Etat du dossier au 30 nov. 2017	Culture	Montant payé	
Total ST MAURICE EN CHALENCON							428	
19	SAINT MONTAN	2442	E.A.R.L. : DOMAINE DES MURES	SA	en cours d'instruction	Cultures Viticoles	Estimation
19	SAINT MONTAN	2443	E.A.R.L. : DOMAINE DES MURES	SA	Dossier payé	Oléagineux	703,25	
19	SAINT MONTAN	2395	M. ALAIN DUMARCHER	SA	en cours d'instruction	Cultures Viticoles	Estimation
19	SAINT MONTAN	2480	M. CYRIL JAQUIN	SA	Dossier payé	Cultures Viticoles	1 412,96	
19	SAINT MONTAN	2581	M. CYRIL JAQUIN	SA	Dossier payé	Cultures Viticoles	1 461,18	
19	SAINT MONTAN	2544	M. Gérard MATHON	SA	Dossier payé	Cultures Viticoles	2 070,00	
19	SAINT MONTAN	2521	M. GILLES BOYER	SA	Dossier payé	Cultures Viticoles	2 895,88	
19	SAINT MONTAN	2775	M. GILLES BOYER	SA	en cours d'instruction	Cultures Viticoles	Estimation
19	SAINT MONTAN	2786	M. PHILIPPE HEBRARD	SA	en cours d'instruction	Cultures Viticoles	Estimation
19	SAINT MONTAN	2476	S.C.E.A. DOMAINE NOTRE DAME DE COUSIGNAC	SA	Dossier payé	Cultures Viticoles	429,60	
19	SAINT MONTAN	2350	S.C.E.A. : VILLE	SA	Dossier payé	Cultures Viticoles	2 086,19	
19	SAINT MONTAN	2518	S.C.E.A. : VILLE	SA	en cours d'instruction	Cultures Viticoles	Estimation
19	SAINT MONTAN	2680	S.C.E.A. : VILLE	SA	en cours d'instruction	Cultures Viticoles	Estimation
Montant calculé Sanglier (SA)								34 355
Total ST MONTAN							34 355	
5	SAINT PERAY	2579	E.A.R.L. : DU MUZET	SA	Dossier payé	Céréales en grain	642,76	
5	SAINT PERAY	2512	E.A.R.L. : GUY FARGE	SA	Dossier payé	Cultures Viticoles	1 512,29	
5	SAINT PERAY	2569	M. Patrick BANC	SA	en cours d'instruction	Céréales en grain	Estimation
5	SAINT PERAY	2649	M. TONY JAR	SA	Dossier payé	Cultures Légumières	4 077,12	
5	SAINT PERAY	2572	S.C.E.A. : HONGRIE	SA	Dossier payé	Cultures Viticoles	1 731,66	
Montant calculé Sanglier (SA)								8 039
Total ST PERAY							8 039	
15	SAINT PIERRE LA ROCHE	2713	E.A.R.L. : BEAUPRE LEROU	SA	en cours d'instruction	Prairies	Estimation
15	SAINT PIERRE LA ROCHE	2758	E.A.R.L. : BEAUPRE LEROU	SA	Dossier payé	Prairies	286,90	
15	SAINT PIERRE LA ROCHE	2728	G.A.E.C. : DE FAUGERES	SA	Dossier payé	Prairies	110,87	
15	SAINT PIERRE LA ROCHE	2763	M. Régis CHAUSSIGNAND	SA	en cours d'instruction	Prairies	Estimation
Montant calculé Sanglier (SA)								3 084
Total ST PIERRE LA ROCHE							3 084	
11	SAINT PIERREVILLE	2752	M. Bernard AUNAVE	SA	Dossier payé	Prairies	266,91	
Montant calculé Sanglier (SA)								267
Total ST PIERREVILLE							267	
15	SAINT PONS	2725	G.A.E.C. : DE FAUGERES	SA	Dossier payé	Prairies	1 638,40	
15	SAINT PONS	2729	M. Julien AMBLARD	SA	Dossier payé	Prairies	234,05	
Montant calculé Sanglier (SA)								1 872
Total ST PONS							1 872	
13	SAINT PRIVAT	2531	M. Emmanuel BRUN	SA	en cours d'instruction	Céréales en grain	Estimation
Montant calculé Sanglier (SA)								480
Total ST PRIVAT							480	
18	SAINT REMEZE	2796	M. ALAIN DUMARCHER	SA	en cours d'instruction	Cultures Viticoles	Estimation
18	SAINT REMEZE	2364	M. Claude DUMARCHER	SA	Dossier payé	Prairies	174,19	
18	SAINT REMEZE	2540	M. Claude DUMARCHER	SA	Dossier payé	Cultures Viticoles	710,20	
18	SAINT REMEZE	2486	M. DOMINIQUE ROBERT	SA	Dossier payé	Cultures Viticoles	2 494,87	
18	SAINT REMEZE	2593	M. FABIEN MARQUEROL	SA	en cours d'instruction	Cultures Viticoles	Estimation
18	SAINT REMEZE	2570	M. Jean Luc BLACHERE	SA	Dossier payé	Cultures Viticoles	4 606,54	
18	SAINT REMEZE	2703	M. PATRICK HELLY	SA	en cours d'instruction	Cultures Florales	Estimation
18	SAINT REMEZE	2508	M. SEBASTIEN ETIENNE	SA	Dossier payé	Cultures Viticoles	3 175,35	
18	SAINT REMEZE	2586	M. SEBASTIEN ETIENNE	SA	Dossier payé	Cultures Viticoles	2 052,54	
18	SAINT REMEZE	2507	Mme CAROLE ETIENNE	SA	Dossier payé	Cultures Viticoles	1 500,64	
Montant calculé Sanglier (SA)								17 373
Total ST REMEZE							17 373	
5	SAINT ROMAIN DE LERPS	2339	M. DENIS PERRET	SA	Dossier payé	Céréales en grain	113,51	
5	SAINT ROMAIN DE LERPS	2388	M. Patrick BANC	SA	en cours d'instruction	Oléagineux	Estimation
5	SAINT ROMAIN DE LERPS	2743	M. Patrick BANC	SA	en cours d'instruction	Prairies	Estimation
Montant calculé Sanglier (SA)								1 910
Total ST ROMAIN DE LERPS							1 910	
21	SAINT SAUVEUR DE CRUZIERES	2447	G.A.E.C. : DE LA CLAYSSE	SA	en cours d'instruction	Cultures Viticoles	Estimation
21	SAINT SAUVEUR DE CRUZIERES	2414	M. JOEL ZORZAN	SA	Dossier payé	Oléagineux	433,16	
21	SAINT SAUVEUR DE CRUZIERES	2430	M. Jonathan DUCROS	SA	Dossier payé	Oléagineux	3 293,28	

UG	COMMUNE	N° dossier	Exploitant	Espèce	Etat du dossier au 30 nov. 2017	Culture	Montant payé		
				Montant calculé Sanglier (SA)			4 259		
	Total ST SAUVEUR DE CRUZIERES							4 259	
8	SAINT SYLVESTRE	2592	G.A.E.C. : DE PONCE	SA	Dossier payé	Prairies	430,33		
8	SAINT SYLVESTRE	2621	M. Christophe TRAVERSIER	SA	en cours d'instruction	Prairies	Estimation	
				Montant calculé Sanglier (SA)			557		
	Total ST SYLVESTRE							557	
16	ST SYMPHORIEN /CHOMERAC	2552	S.C.E.A. : LE CLOS DU GREL	SA	Dossier payé	Céréales en grain	450,26		
				Montant calculé Sanglier (SA)			450		
	Total ST SYMPHORIEN / CHOMERAC							450	
17	SAINT THOME	2326	M. Daniel FEUILLER	SA	Dossier payé	Céréales en grain	193,65		
17	SAINT THOME	2372	M. EMMANUEL RAOUX	SA	Dossier payé	Cultures Viticoles	685,37		
17	SAINT THOME	2384	M. Jean-claude BROC	SA	en cours d'instruction	Cultures Viticoles	Estimation	
				Montant calculé Sanglier (SA)			3 685		
	Total ST THOME							3 685	
6	SAINT VICTOR	2377	G.A.E.C. : VICTOURON	SA	en cours d'instruction	Cultures Fourragères	Estimation	
				Montant calculé Sanglier (SA)			348		
	Total ST VICTOR							348	
16	SAINT VINCENT DE BARRES	2323	G.A.E.C. : FAURE	SA	Dossier payé	Céréales en grain	1 223,04		
16	SAINT VINCENT DE BARRES	2324	M. DOMINIQUE DUSSERRE	SA	Dossier payé	Céréales en grain	241,42		
16	SAINT VINCENT DE BARRES	2360	M. ERIC VERNET	SA	Dossier payé	Oléagineux	351,50		
16	SAINT VINCENT DE BARRES		M. ERIC VERNET	SA	Dossier payé		1 686,26		
				Montant calculé Sanglier (SA)			3 502		
	Total ST VINCENT DE BARRES							3 502	
14	SAINT VINCENT DE DURFORT	2482	M. Guy LADREYT	SA	Dossier payé	Cultures Fruitières	320,00		
				Montant calculé Sanglier (SA)			320		
	Total ST VINCENT DE DURFORT							320	
26	SAINTE EULALIE	2538	M. JEAN PAUL BREYSSSE	SA	Dossier payé	Prairies	189,92		
				Montant calculé Sanglier (SA)			190		
	Total SAINTE EULALIE							190	
24	SAINTE MARGUERITE LAFIGERE	2583	M. DANIEL NOEL	SA	Dossier payé	Cultures Fruitières	712,07		
24	SAINTE MARGUERITE LAFIGERE	2650	M. DANIEL NOEL	SA	Dossier payé	Cultures Fruitières	380,24		
24	SAINTE MARGUERITE LAFIGERE	2611	M. Jean-loup NOEL	SA	Dossier payé	Cultures Fruitières	479,42		
				Montant calculé Sanglier (SA)			1 572		
	Total SAINTE MARGUERITE LAFIGERE							1 572	
21	SALAVAS	2452	M. Christophe TESTARD	SA	Dossier payé	Cultures Viticoles	2 457,15		
21	SALAVAS	2536	M. Jean Noel BORIE	SA	Dossier payé	Cultures Viticoles	2 392,39		
21	SALAVAS	2578	M. Jean Noel BORIE	SA	Dossier payé	Cultures Viticoles	862,77		
21	SALAVAS	2435	M. Jean-Louis NEBON	SA	en cours d'instruction	Cultures Viticoles	Estimation	
				Montant calculé Sanglier (SA)			6 203		
	Total SALAVAS							6 203	
20	SALELLES (LES)	2390	M. Jean Benoît PLAGNOL	SA	Dossier payé	Cultures Viticoles	409,75		
20	SALELLES (LES)	2472	M. Jean Benoît PLAGNOL	SA	en cours d'instruction	Cultures Viticoles	Estimation	
				Montant calculé Sanglier (SA)			833		
	Total SALELLES (LES)							833	
24	SANILHAC	2462	M. ROLAND RAZIER	SA	Dossier payé	Cultures Viticoles	850,66		
				Montant calculé Sanglier (SA)			851		
	Total SANILHAC							851	
4	SARRAS	2792	G.A.E.C. : DE LA SORBIERE	SA	en cours d'instruction	Cultures Viticoles	Estimation	
				Montant calculé Sanglier (SA)			2 598		
	Total SARRAS							2 598	
15	SCEAUTRES	2724	G.A.E.C. : DE FAUGERES	SA	Dossier payé	Prairies	505,07		
15	SCEAUTRES	2704	M. Guy FIALON	SA	en cours d'instruction	Prairies	Estimation	
15	SCEAUTRES	2744	M. REGIS LABEILLE	SA	en cours d'instruction	Prairies	Estimation	
15	SCEAUTRES	2706	Mme Myriam FIALON	SA	en cours d'instruction	Prairies	Estimation	
				Montant calculé Sanglier (SA)			5 046		
	Total SCEAUTRES							5 046	
1	SERRIERES	2803	M. ROMAIN D'ANIELLO	CH	en cours d'instruction	Cultures Viticoles	Estimation	
				Montant calculé Chevreuil (CH)			274		
1	SERRIERES	2641	E.A.R.L. : DU MARCONNET	SA	Dossier payé	Céréales en grain	477,01		

UG	COMMUNE	N° dossier	Exploitant	Espèce	Etat du dossier au 30 nov. 2017	Culture	Montant payé	
				Montant calculé Sanglier (SA)			477	
Total SERRIERES							751	
8	SILHAC	2576	E.A.R.L. : DRAGON	SA	Dossier payé	Cultures Fourragères	468,67	
8	SILHAC	2629	E.A.R.L. : LA FONTAINE	SA	en cours d'instruction	Prairies	Estimation
8	SILHAC	2730	Mme Yvonne PIEGAY	SA	Dossier payé	Prairies	164,40	
				Montant calculé Sanglier (SA)			789	
Total SILHAC							789	
9	SOYONS	2563	G.A.E.C. : DES TROIS CANTONS	SA	Dossier payé	Céréales en grain	120,29	
				Montant calculé Sanglier (SA)			120	
Total SOYONS							120	
17	TEIL (LE)	2551	M. Alain-roger-charles EYRAUD	SA	Dossier payé	Céréales en grain	635,17	
17	TEIL (LE)	2757	M. Alain-roger-charles EYRAUD	SA	en cours d'instruction	Prairies	Estimation
17	TEIL (LE)	2652	M. JEAN PAUL LAVILLE	SA	Dossier payé	Céréales en grain	2 984,10	
17	TEIL (LE)	2790	M. JEAN PAUL LAVILLE	SA	en cours d'instruction	Céréales en grain	Estimation
				Montant calculé Sanglier (SA)			4 681	
Total TEIL (LE)							4 681	
9	TOULAUD	2560	E.A.R.L. : BRUNEL	SA	Dossier payé	Céréales en grain	1 325,69	
				Montant calculé Sanglier (SA)			1 326	
Total TOULAUD							1 326	
13	UCEL	2815	M. ARNAUD COCHIN	CH	Dossier payé	Cultures Légumières	2 693,82	
				Montant calculé Chevreuil (CH)			2 694	
13	UCEL	2608	M. PATRICK VIALLE	SA	en cours d'instruction	Cultures Légumières	Estimation
				Montant calculé Sanglier (SA)			930	
Total UCEL							3 623	
21	VAGNAS	2373	M. CHRISTOPHE LUNEL	SA	Dossier payé	Cultures Viticoles	468,15	
21	VAGNAS	2503	M. CHRISTOPHE LUNEL	SA	Dossier payé	Cultures Viticoles	1 742,29	
21	VAGNAS	2787	M. CHRISTOPHE LUNEL	SA	en cours d'instruction	Cultures Viticoles	Estimation
21	VAGNAS	2794	M. CHRISTOPHE LUNEL	SA	en cours d'instruction	Cultures Viticoles	Estimation
21	VAGNAS	2467	M. Fabien COULOMB	SA	en cours d'instruction	Cultures Viticoles	Estimation
21	VAGNAS	2469	M. GREGORY MARTIN	SA	Dossier payé	Cultures Viticoles	1 478,17	
21	VAGNAS	2809	M. LAURENT BROUCHIER	SA	en cours d'instruction	Céréales en grain	Estimation
21	VAGNAS	2424	M. MARC CHAMPETIER	SA	Dossier payé	Cultures Viticoles	4 543,45	
21	VAGNAS	2598	M. NICOLAS MARTIN	SA	Dossier payé	Céréales en grain	3 053,80	
				Montant calculé Sanglier (SA)			14 801	
Total VAGNAS							14 801	
17	VALVIGNERES	2520	E.A.R.L. : BOSQUET	SA	Dossier payé	Cultures Viticoles	1 015,87	
17	VALVIGNERES	2408	E.A.R.L. : LES FLAUGERES	SA	Dossier payé	Cultures Viticoles	4 236,95	
17	VALVIGNERES	2568	G.A.E.C. : REMONDAT	SA	Dossier payé	Cultures Viticoles	888,83	
17	VALVIGNERES	2582	G.A.E.C. : REMONDAT	SA	en cours d'instruction	Cultures Viticoles	Estimation
17	VALVIGNERES	2814	G.A.E.C. : REMONDAT	SA	en cours d'instruction	Céréales en grain	Estimation
				Montant calculé Sanglier (SA)			8 016	
Total VALVIGNERES							8 016	
20	VANS (LES)	2490	M. Pascal LABALME	SA	en cours d'instruction	Cultures Viticoles	Estimation
				Montant calculé Sanglier (SA)			528	
Total VANS (LES)							528	
8	VERNOUX EN VIVARAIS	2449	E.A.R.L. : DU NOYER	SA	Dossier payé	Cultures Fourragères	1 078,01	
8	VERNOUX EN VIVARAIS	2662	G.A.E.C. : DE DEYRAS	SA	en cours d'instruction	Prairies	Estimation
8	VERNOUX EN VIVARAIS	2710	G.A.E.C. : DE LADREYT	SA	en cours d'instruction	Prairies	Estimation
8	VERNOUX EN VIVARAIS	2451	G.A.E.C. : DU PETIT PRES	SA	Dossier payé	Cultures Fourragères	151,01	
8	VERNOUX EN VIVARAIS	2688	M. Robert FAYON	SA	Dossier payé	Prairies	428,20	
8	VERNOUX EN VIVARAIS	2506	M. romain MOREL	SA	en cours d'instruction	Céréales en grain	Estimation
8	VERNOUX EN VIVARAIS	2506	M. romain MOREL	SA	en cours d'instruction	Oléagineux	Estimation
8	VERNOUX EN VIVARAIS	2682	Mme Gaëlle JUNIQUE	SA	en cours d'instruction	Céréales en grain	Estimation
				Montant calculé Sanglier (SA)			2 343	
Total VERNOUX EN VIVARAIS							2 343	
13	VESSEAUX	2468	M. Alain HUGOUVIEUX	SA	Dossier payé	Cultures Viticoles	1 298,30	
13	VESSEAUX	2585	M. GUY-NOEL MATHON	SA	Dossier payé	Cultures Biologiques	747,88	
				Montant calculé Sanglier (SA)			2 046	
Total VESSEAUX							2 046	

UG	COMMUNE	N° dossier	Exploitant	Espèce	Etat du dossier au 30 nov. 2017	Culture	Montant payé	
18	VILLENEUVE DE BERG	2653	G.A.E.C. : DU PIED PALET	SA	en cours d'instruction	Prairies	Estimation
18	VILLENEUVE DE BERG	2670	G.A.E.C. : DU PIED PALET	SA	en cours d'instruction	Prairies	Estimation
							Montant calculé Sanglier (SA)	60
Total VILLENEUVE DE BERG								60
23	VINEZAC	2420	M. DAVID CHAROUSSET	SA	Dossier payé	Cultures Viticoles	1 329,48	
23	VINEZAC	2526	M. DAVID CHAROUSSET	SA	Dossier payé	Cultures Viticoles	258,14	
							Montant calculé Sanglier (SA)	1 588
Total VINEZAC								1 588
2	VINZIEUX	2753	G.A.E.C. : DES SAGNES	SA	en cours d'instruction	Prairies	Estimation
2	VINZIEUX	2755	G.A.E.C. : DU CHATAIGNIER	SA	en cours d'instruction	Prairies	Estimation
							Montant calculé Sanglier (SA)	467
Total VINZIEUX								467
17	VIVIERS	2378	M. Hervé GUERBY	CH	Dossier payé	Cultures Fruitières	587,61	
							Montant calculé Chevreuil (CH)	588
17	VIVIERS	2335	M. Alain-roger-charles EYRAUD	SA	Dossier payé	Céréales en grain	635,08	
17	VIVIERS	2550	M. Alain-roger-charles EYRAUD	SA	Dossier payé	Oléagineux	56,06	
17	VIVIERS	2692	M. Alain-roger-charles EYRAUD	SA	en cours d'instruction	Céréales en grain	Estimation
17	VIVIERS	2693	M. Alain-roger-charles EYRAUD	SA	en cours d'instruction	Prairies	Estimation
17	VIVIERS	2694	M. Alain-roger-charles EYRAUD	SA	en cours d'instruction	Céréales en grain	Estimation
17	VIVIERS	2318	M. CHRISTIAN BOIREL	SA	Dossier payé	Céréales en grain	125,11	
17	VIVIERS	2327	M. Daniel FEUILLER	SA	Dossier payé	Céréales en grain	237,06	
17	VIVIERS	2702	M. Daniel FEUILLER	SA	en cours d'instruction	Céréales en grain	Estimation
17	VIVIERS	2439	M. JEAN DOMINIQUE AUBERT	SA	Dossier payé	Cultures Viticoles	624,42	
							Montant calculé Sanglier (SA)	4 749
Total VIVIERS								5 337
22	VOGUE	2530	M. Emmanuel BRUN	SA	en cours d'instruction	Céréales en grain	Estimation
							Montant calculé Sanglier (SA)	1 240
Total VOGUE								1 240

A VOS AGENDAS! sur la commune de Mirabel (07170)

Dimanche
08
juillet
2 0 1 8

journée
dédiée
aux chiens
d'arrêts

Organisé par le Club de l'épagneul Français et le club de l'épagneul Breton en partenariat avec l'Association Ardéchoise des Chasseurs aux Chiens d'arrêts.

cette journée est dédiée aux chiens d'arrêts avec :

- épreuve de T.A.N (Test d'aptitudes naturelles, épreuve reconnue de travail par la Société Centrale Canine). Rapport à l'eau.
- épreuve de travail (initiation au field sur perdrix).

- Possibilité de confirmation de chiens du 7^{ème} Groupe concernant toutes les races de chiens d'arrêts LOF.

- Possibilité de restauration à Midi

Inscriptions
et renseignements :

- Gilles BARBE (organisateur) 25 rue du Valas
07170 MIRABEL
Tél. 06 08 07 71 41
E-mail : barbe-gilles@orange.fr
- Yannick MATHON Tél. 06 62 61 72 70
E-mail : lindayannick@bbox.fr
- Alain VIALLE 4 Bvd Camille LAPRADE
07 200 AUBENAS
Tél. 06 12 32 73 30
E mail : al.vialle@laposte.net

Début des épreuves à 8H00 rendez-vous sur la place de Mirabel salle des fêtes.

Plusieurs présidents nationaux de Club de chiens d'arrêts seront présents pour vous renseigner, vous conseiller, pour confirmer les chiens et juger les épreuves.

Une démonstration sera effectuée par un dresseur professionnel avec différentes races de Chiens.

Une journée à prévoir en famille avec les enfants.

Les jeunes chasseurs sont invités à venir découvrir ce mode de chasse au chien d'arrêts.

Même dans le Morbihan on parle de l'Ardèche !

Trouvé dans « Le Chasseur du Morbihan »



Place St Vincent-en-Barres(07)

Un dimanche à la chasse en Ardèche

ACCA de CRUAS

A l'image de l'opération « un dimanche à la chasse » initiée par la Fédération Nationale des Chasseurs et conduite dans certains départements ; l'ACCA Ardéchoise de CRUAS a mis en place une journée de découverte de la chasse à l'intention des non chasseurs.

Lionel RIBEYRE, administrateur de la FDC 07 participait à cette journée. Il nous la relate ci-dessous.

Un accueil chaleureux au petit matin à CRUAS : dès 7h30, un copieux et varié petit déjeuner fut proposé à tous les participants. 13 personnes non chasseurs étaient présentes pour venir découvrir la chasse. En tout 40 personnes ont participé à la battue au grand gibier.

A 8h30, après avoir souhaité à tous la bienvenue, le président Pascal JARNIAS a expliqué la démarche d'« un dimanche à la chasse », faire découvrir notre loisir dans son intégralité et en toute simplicité.

Il remerciait aussi les meutes des amis de l'Association Française pour l'Avenir de la Chasse aux Chiens Courants (AFACCC) de l'AIN, venus prêter main forte aux chasseurs locaux pour cette journée.

Au nom de la Fédération Départementale des Chasseurs de l'Ardèche (FDC 07), je remerciais et félicitais l'ACCA de CRUAS, le Président Pascal JARNIAS et son équipe pour cette initiative et l'importance de

mieux faire connaître la chasse. Ensuite je souhaitais la bienvenue à tous, en espérant qu'ils voient tous des animaux et qu'ils passent une bonne journée.

Enfin Laurent PRIEZ chasseur de l'ACCA et grand passionné de chiens courants présentait l'AFACCC 07/26. Cette association Co-organise la fête de la chasse qui a lieu à CRUAS chaque année en coordination avec l'ACCA.

Après avoir organisé les postes ainsi que les lignes de tir, Laurent rappelait à tous les consignes de sécurité.

La battue se déroulait au lieudit « Sichier » jusqu'à 13h30 environ. 70 chiens courants ont été lâchés dans l'enceinte de chasse, un record, les accompagnateurs ont bénéficié d'une météo magnifique pour entendre tous ces chiens s'exprimer souvent à pleine voix ! C'était magnifique !

Plusieurs chevreuils et sangliers ont été vus, un sanglier a été prélevé dans la battue. Un autre a été tué sur la commune voisine (eh oui cela arrive !) de St Vincent devant les chiens des amis de l'AIN, une belle bête qui accusera 97 kg sur la balance !

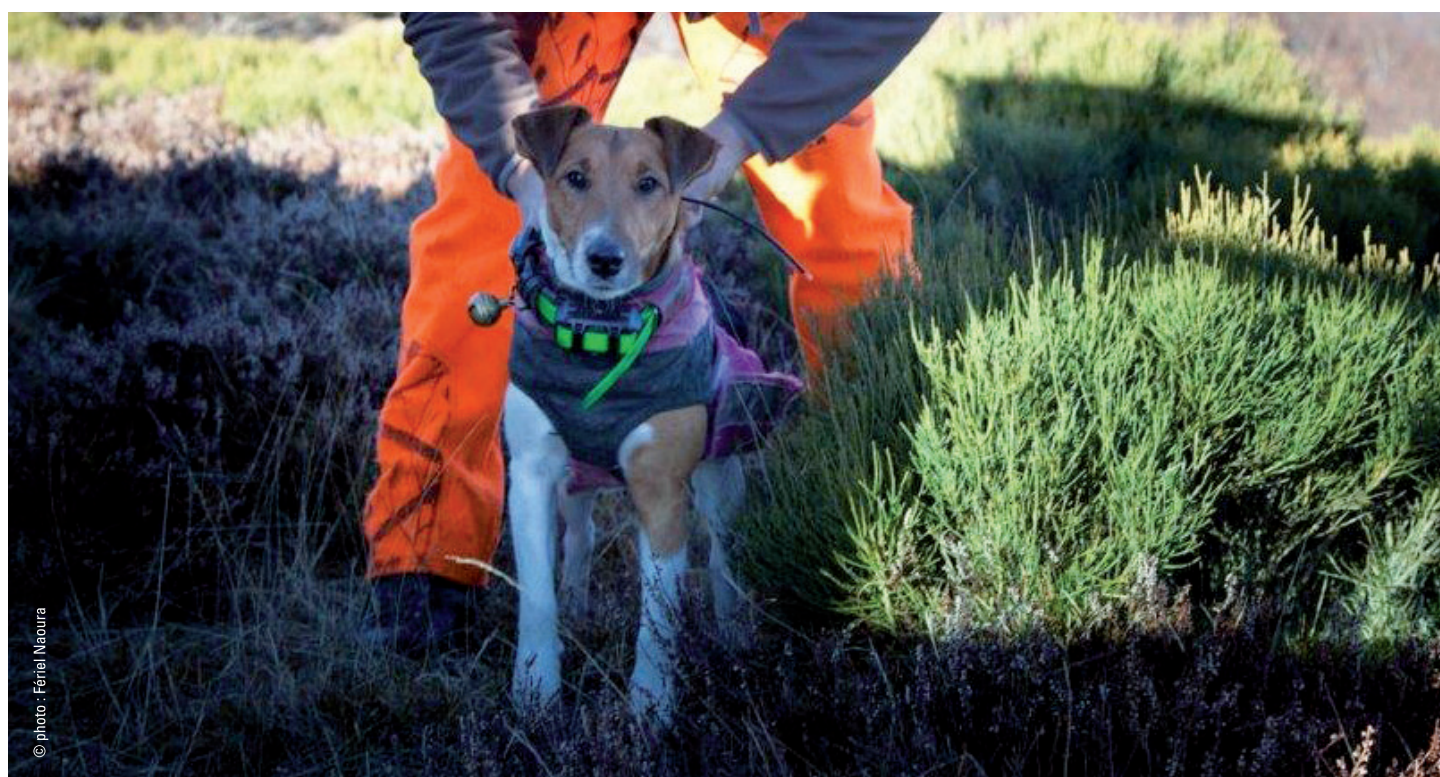
Malheureusement les équipes de l'AIN ont eu 5 chiens blessés dont un gardé à la clinique vétérinaire.

De retour à la maison de la chasse à CRUAS, un copieux buffet attendait les participants. Le gibier était partagé aux 13 non chasseurs participants à cette journée d'« Un dimanche à la chasse ». un tee-shirt souvenir leur était offert par les organisateurs.

Les retours des non-chasseurs, très enthousiastes au terme de la journée, ont été très positifs, une réussite pour les organisateurs

dans leur but de contribuer à améliorer sans cesse l'image de cette passion trop souvent caricaturée.

Lionel RIBEYRE



© photo : Fénel Maoura

Conseil d'administration de la Fédération Départementale des Chasseurs de l'Ardèche

<p>Pierre DARNOUX</p>  <p>Vice-Président pierredarnoux@fdc07.fr 06.84.89.00.73</p>	<p>Remy CERNYS</p>  <p>Vice-Président « Petit Gibier » remycernys@fdc07.fr 06 69 10 09 86</p>	<p>Michel DUWEZ</p>  <p>Secrétaire Général « Grand Gibier » michelduwez@fdc07.fr 06 69 10 09 86</p>	<p>Roland SERILLON</p>  <p>Secrétaire Adjoint rolandserillon@fdc07.fr 06 47 30 51 30</p>	<p>Marc GUIGON</p>  <p>Trésorier marcguigon@fdc07.fr 06 85 62 87 62</p>	<p>Robert FESCHET</p>  <p>Trésorier Adjoint feschet.robert@orange.fr 06 19 99 55 04</p>
<p>Fabrice AYMARD</p>  <p>Administrateur chasseaymard@outlook.fr 06 21 67 63 96</p>	<p>Bernard BROTTE</p>  <p>Administrateur « Migrateurs Terrestres » bbrottes@hotmail.fr 06 12 89 06 79</p>	 <p>Président Jacques AURANGE fdc07@fdc07.fr 06 07 47 49 58</p>	<p>Armand FOMBONNE</p>  <p>Administrateur armandfombonne@fdc07.fr 06 81 57 86 14</p>	<p>Patrice FRAYSSE</p>  <p>Administrateur patricefraysse@fdc07.fr 06 07 39 04 59</p>	
<p>Max JUNIQUE</p>  <p>Administrateur max.junique@orange.fr 06 70 29 44 06</p>	<p>Marc RAYMOND</p>  <p>Administrateur raymond.marc1355@gmail.com 06 21 12 27 08</p>	<p>Lionel TESTUD</p>  <p>Administrateur lionel.testud@sfr.fr 06 67 33 35 39</p>	<p>Lionel RIBEYRE</p>  <p>Administrateur lionel.ribeyre@wanadoo.fr 06 89 52 96 09</p>	<p>Jean Paul ROCHE</p>  <p>Administrateur fanny.roche07@laposte.net 06 34 27 10 99</p>	

Calendrier 2018 des formations obligatoires pour la pratique de la chasse à l'arc

- ▶ **Samedi 31 mars**, de 8h00 à 17h00 (32€/pers. repas compris)
local de chasse de l'ACCA des Avenières – AVENIERES (38).
Inscription : <http://www.fdc38-2.retriever-ea.fr/html/Connexion.aspx>
- ▶ **Samedi 19 mai**, de 8h à 18h – FDC 69 – LA TOUR DE SALVAGNY (69).
(20 €/participant, repas compris) – Le dossier d'inscription téléchargeable sur
le site internet <http://www.fdc69.com/formation/catalogue/>
- ▶ **Lundi 23 avril** – MFR de Mondy – BOURG DE PÉAGE (26) de 8H à 12H et
de 13H à 17H. Les inscriptions se font en ligne sur : www.chasseurs-drome.fr
onglet « formation » pour la somme de 20€. (accès <http://www.mondy.fr/acces/>).

Trombinoscope des professionnels

Ouverture au public

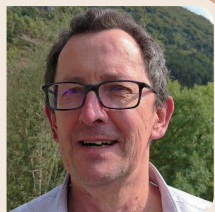
lundi → vendredi
8h30-12h/13h30-17h

Accueil téléphonique

lundi → vendredi
10h-12h/14h-17h

Alain LIGNIER
Directeur

alainlignier@fdc07.fr
04 75 87 88 20
06 76 05 79 33



Sylvie MOUNIER
Secrétaire de direction

fdc07@fdc07.fr
sylviemounier@fdc07.fr
04 75 87 88 25

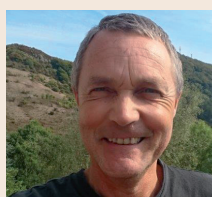
Fabrice ETIENNE



Technicien petit gibier
migrateur, sanitaire,
faune sauvage.

fabriceetienne@fdc07.fr
04 75 87 88 34
06 76 05 79 34

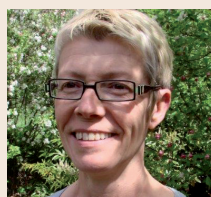
Denis AMBLARD



Technicien formations,
permis de chasser,
communication, Education
à l'environnement.

denisamblard@fdc07.fr
04 75 87 88 35
06 76 05 79 35

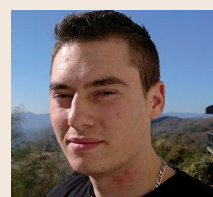
Nathalie BOIDRON



Secrétariat, petit gibier,
formations, service aux
adhérents.

nathalieboidron@fdc07.fr
04 75 87 88 26

Paul SAINT-LEGER



Technicien, cartographie
service aux adhérents,
dossier environnement.

paulsaintleger@fdc07.fr
04 75 87 88 39
06 31 62 81 55

Elisabeth BUISSON



Secrétariat, grands
gibiers -indemnisations
dégâts de grands gibiers.

secretairegrandsgibiers@
fdc07.fr
04 75 87 88 29

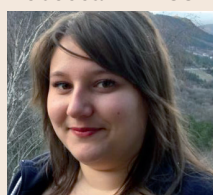
Fabrice GIRARD



Technicien, grands
gibiers + grands carni-
vores, indemnisations
dégâts de grands gibiers.

fabricegirard@fdc07.fr
04 75 87 88 32
06 76 05 79 32

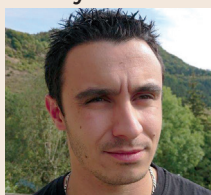
Rébecca FRAYSSE



Secrétariat accueil,
réseaux sociaux

accueil@fdc07.fr
04 75 87 88 20

Jessy STREHLE



Agent Technique, accueil,
gestion de matériels ,
Appui technique (sani-
taire, formation).

jessystrehle@fdc07.fr
04 75 87 88 20

Thierry BRO



Comptable, compta-
bilité, régisseur des
recettes.

thierrybro@fdc07.fr
04 75 87 88 24

- ▶ **Samedi 26 mai** – VVF La Randonnée – SALLANCHES (74).
- ▶ **En attente** – Centre de formation la Croix Bouquin – NEULISE (42).
- ▶ **Samedi 02 juin**, de 8h00 à 18h00 (15€/pers. repas compris) – Hameau de Rosy – 01250 CHAVANNES SUR SURAN (01).
Inscription en adressant le cerfa 10804*03 et les pièces demandées à la FDC 01.
- ▶ **Samedi 21 avril** – Terrain du Pont Royal – Le Pont Royal – CHAMOUSSET(73) (8h30 / 17h, Maxi 23 personnes, 20€ par personne).
- ▶ **Samedi 25 août** – VVF La Randonnée – SALLANCHES (74).

- ▶ **Samedi 30 Juin** – Domaine des Sallards – TOULON SUR ALLIER (03) Inscription en adressant le cerfa 10804*03 et les pièces demandées à la FDC 03 + participation financière à prévoir (en attente pour le montant exact).
- ▶ **Samedi 26 mai** – Fédération Départementale des Chasseurs du Puy-de-Dôme – Site de Marmilhat – LEMPDES (63).
Inscription en adressant le cerfa 10804*03 et les pièces demandées à la FDC 03 + participation financière à prévoir (en attente pour le montant exact).

Game Fair

EN LOIR-ET-CHER

15 - 16 - 17 Juin 2018

Lamotte-Beuvron - Sologne



PARTENAIRE OFFICIEL

Photo : © Hubert Damaud

LE PLUS GRAND SALON DE LA CHASSE



Dîner Spectacle

Samedi 16 juin
Réservations 01 41 40 35 14

Village exposants

530 stands

Pays à l'honneur

Espagne



RENAULT

CENTRE D'ESSAIS



gamefair.fr



Game Fair
EN LOIR-ET-CHER

La Fédération de chasse de
L'ARDECHE

**Offre
Privilage**

VOUS OFFRE UNE RÉDUCTION SUR VOTRE ENTRÉE

(Sur présentation de ce document dûment complété).

13€ AU LIEU DE 16€ Vendredi ou dimanche

15€ AU LIEU DE 18€ Samedi

22€ AU LIEU DE 25€ le billet 3 jours

**ENTRÉE
GRATUITE**
Pour les
enfants
de -10 ans

Nom : Prénom :

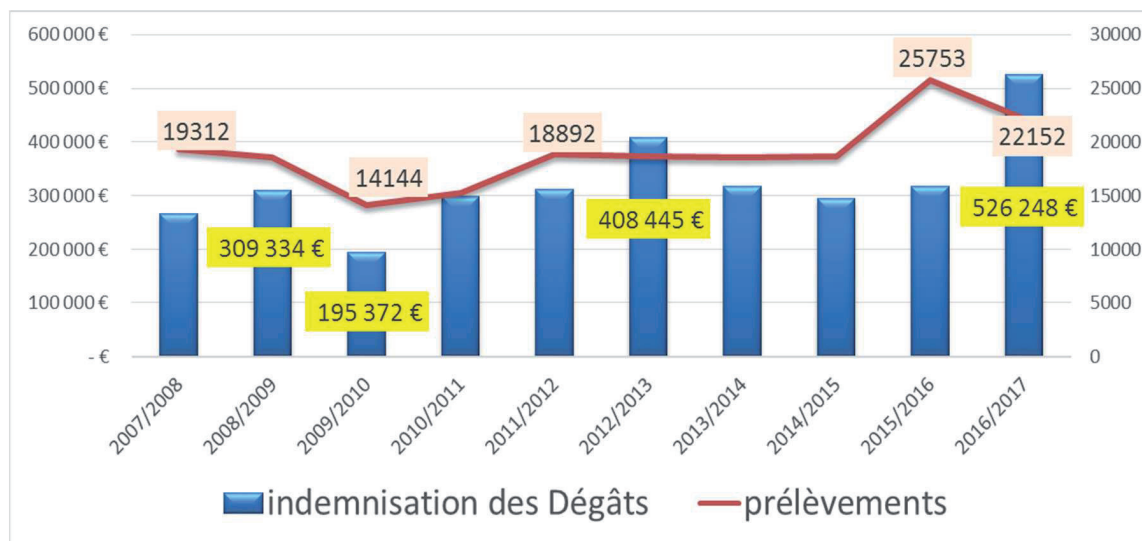
Email :

Larivière Organisation - 12, rue Mozart - 92587 Clichy cedex - tél. : 00 33 (0) 1 41 40 31 28 - gamefair@editions-lariviere.fr
L'ABUS D'ALCOOL EST DANGEREUX POUR LA SANTÉ, À CONSOMMER AVEC MODÉRATION.

Gestion du grand gibier

La situation des dégâts indemnisés aux agriculteurs

Evolution des prélèvements de sangliers et des indemnisations par année à l'échelle départementale.



La campagne cynégétique 2016/2017

(01 juillet au 30 juin)

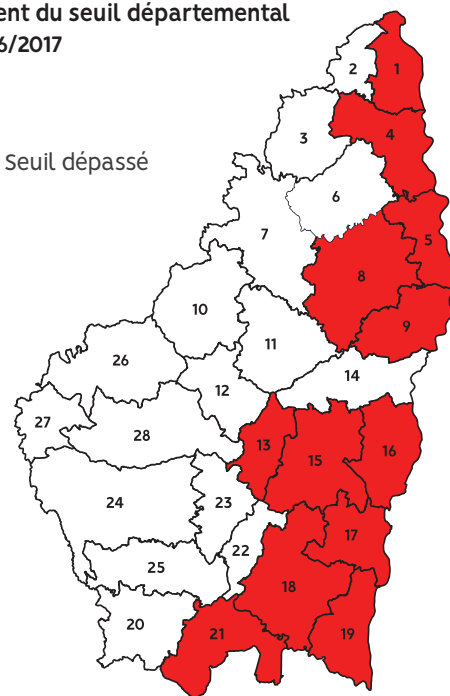
► Les dégâts 2016/2017 s'élèvent à 554 425.33 € dont 526 248.13 € causés par l'espèce Sanglier et 28 177.20 € causé par l'espèce Chevreuil. Les dégâts sur le secteur viticole représentent 50 % des indemnisations.

A l'échelle de l'unité de gestion, la Fédération des Chasseurs a fixé un seuil financier acceptable. Une unité de gestion est représentée par ensemble de communes, dont les caractéristiques naturelles se ressemblent.

Les 12 unités de gestion dépassant leur seuil d'acceptabilité sont : 1 - 4 - 5 - 8 - 9 - 13 - 15 - 16 - 17 - 18 - 19 - 21

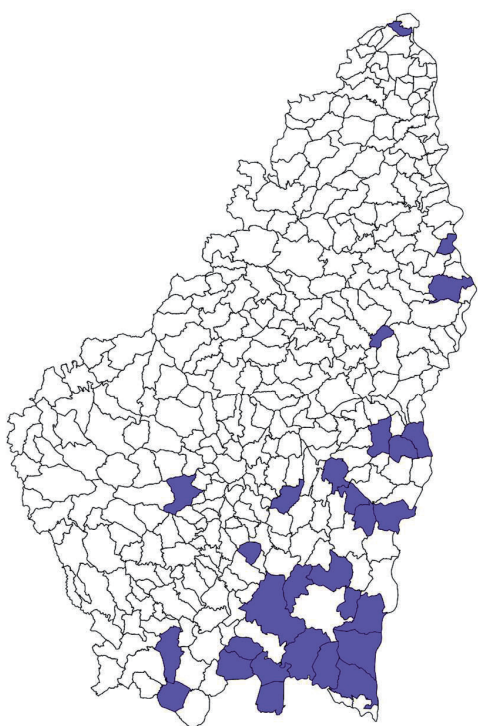
Dépassement du seuil départemental dégâts 2016/2017

Seuil dépassé



► A l'échelle communale, nous retenons que 14 communes représentent plus de 50 % des dégâts en euros du département : Charnas, Glun, Berzème, Lussas, Rocheмаure, Saint Lager Bressac, Lagorce, Larnas, Saint Remèze, Saint Marcel d'Ardèche, Saint Montan, Labastide de Virac, Orgnac et Vagnas.

► Nous constatons que 28 communes représentent plus de 70 % des dégâts en euros du département : Bourg Saint Andéol, Berrias et Casteljau, Charnas, Glun, Saint Péray, Saint Julien le Roux, Jaujac, Aubignas, Berzème, Lussas, Sceautres, Baix, Chomérac, Rocheмаure, Saint Lager Bressac, Lagorce, Larnas, Saint Remèze, Saint Maurice d'Ibie, Valvignères, Bidon, Saint Marcel d'Ardèche, Saint Montan, Labastide de Virac, Orgnac, Saint André de Cruzières, Salavas et Vagnas. (Voir liste des plaignants jointes)



La contribution financière des territoires de chasse

(Rappel SDGC 2008)

Le financement des dégâts agricoles sur le département incombe à la FDC conformément aux dispositifs réglementaires. L'assemblée générale sur proposition du Conseil d'Administration de la FDC fixe un seuil de départemental de solidarité des dégâts indemnisés pour lequel le financement est assuré de la manière suivante :

Si le seuil n'est pas dépassé : par répartition entre chasseurs au moyen du « timbre Sanglier » et des cotisations statutaires.

Si le seuil est dépassé : par des contributions entre les détenteurs de droits de chasse au niveau des unités de gestion.

Un appel à contribution pour 2018/2019

(conséquence des dégâts 16/17)

L'assemblée générale extraordinaire de la FDC07 a validé le 1^{er} décembre 2017, un dépassement 206 248 € du seuil de solidarité fixé en 2017 à 320 000 €.

Cette contribution générale ici s'élève à 206 248 €, et est répartie pour :

► 50 % sur les fonds propres du compte dégâts de la FDC07,

► 50 % restant à la charge des détenteurs de droit de chasse (ACCA, Chasse privée, Adjudicataire) soit 103 124 €

Par application du SDGC, cette contribution est répartie à l'échelle des unités de gestion en dépassement de seuil et à l'échelle des communes en fonction du niveau de dégâts et des territoires favorables au développement du Sanglier.

Liste des communes assujetties à une contribution :

Alba La Romaine : 282 € - Alboussière : 218 € - Alissas : 290 € - Andance : 85 € - Ardoix : 36 € - Arras Sur Rhône : 19 € - Aubenas : 84 € - Aubignas : 2360 € - Baix : 1368 € - Beauchastel : 99 € - Beaulieu : 606 € - Berzème : 2649 € - Bessas : 883 € - Bidon : 2978 € - Boffres : 202 € - Bogy : 48 € - Boucieu Le Roi : 21 € - Bourg Saint Andeol : 3155 € - Chalencon : 33 € - Champagne : 31 € - Champis : 127 € - Charmes Sur Rhône : 67 € - Charnas : 1994 € - Chateaubourg : 275 € - Châteauneuf De Vernoux : 14 € - Cheminas : 226 € - Chomerac : 1768 € - Colombier Le Cardinal : 9 € - Colombier Le Jeune : 28 € - Cornas : 123 € - Crestet (Le) : 29 € - Cruas : 1253 € - Darbres : 572 € - Davézieux : 15 € - Dunières Sur Eyrieux : 35 € - Eclassan : 41 € - Etables : 329 € - Félines : 188 € - Freyssenet : 256 € - Gilhac Et Bruzac : 425 € - Gilhoc Sur Ormeze : 52 € - Glun : 2579 € - Gourdon : 170 € - Gras : 1377 € - Grospierres : 956 € - Guilhaud Granges :

137 € - Labastide De Virac : 2636 € - Labégude : 7 € - Lagorce : 4069 € - Lamastre : 385 € - Larnas : 2625 € - Lavilledieu : 262 € - Lempis : 71 € - Limony : 395 € - Lussas : 2145 € - Mauves : 271 € - Meysse : 870 € - Mirabel : 1041 € - Orgnac L'Aven : 4219 € - Ozon : 54 € - Peaugres : 81 € - Peyraud : 65 € - Plats : 529 € - Privas : 175 € - Quintenas : 24 € - Rochecolombe : 833 € - Rochemaure : 3544 € - Rochessauve : 362 € - Roiffieux : 250 € - Saint Alban D'Ay : 245 € - Saint Andeol De Berg : 263 € - Saint Andéol De Vals : 45 € - Saint André De Crézières : 1105 € - Saint Appolinaire De Rias : 290 € - Saint Barthelemy De Grozon : 442 € - Saint Barthelemy Le Plain : 448 € - Saint Basile : 74 € - Saint Bauzile : 273 € - Saint Cyr : 29 € - Saint Désirat : 47 € - Saint Didier Sous Aubenas : 53 € - Saint Etienne De Boulogne : 146 € - Saint Etienne De Valoux : 27 € - Saint Fortunat Sur Eyrieux : 277 € - Saint Georges Les Bains : 87 € - Saint Gineis En Coiron : 322 € - Saint Jean Chambre : 46 € - Saint Jean De Muzols : 96 € - Saint Jean Le Centenier : 168 € - Saint Jeure D'Ay : 16 € - Saint Julien Du Serre : 35 € - Saint Julien Le Roux : 816 € - Saint Just D'Ardèche : 240 € - Saint Lager Bréssac : 3534 € - Saint Laurent Du Pape : 136 € - Saint Laurent Sous Coiron : 362 € - Saint Marcel D'Ardèche : 5405 € - Saint Martin D'Ardèche : 159 € - Saint Martin Sur Lavezon : 1049 € - Saint Maurice D'Ibie : 1849 € - Saint Maurice En Chalencon : 74 € - Saint Michel De Boulogne : 20 € - Saint Michel De Chabrillanoux : 40 € - Saint Montan : 9913 € - Saint Péray : 2284 € - Saint Pierre La Roche : 831 € - Saint Pons : 673 € - Saint Priest : 407 € - Saint Privat : 31 € - Saint Remèze : 3829 € - Saint Romain D'Ay : 17 € - Saint Romain De Lerps : 690 € - Saint Sauveur De Cruzieres : 875 € - Saint Sylvestre : 91 € - Saint Symphorien Sous Chomerac : 319 € - Saint Thomé : 431 € - Saint Vincent De Barres : 1146 € - Salavas : 1261 € - Sampzon : 223 € - Sarras : 399 € - Sceautres : 1351 € - Sècheras : 26 € - Serrières : 141 € - Silhac : 153 € - Soyons : 24 € - Talencieux : 61 € - Teil (Le) : 527 € - Thorrenc : 49 € - Toulaud : 250 € - Tournon Sur Rhône : 373 € - Ucel : 52 € - Vagnas : 2383 € - Vallon Pont D'Arc : 379 € - Valvignères : 818 € - Vernosc Les Annonay : 146 € - Vernoux En Vivarais : 330 € - Vesseaux : 138 € - Villeneuve De Berg : 302 € - Vion : 25 € - Viviers : 552 €.

Chaque contribution est répartie sur les territoires de chasse de la commune au prorata de leur surface chassable.

Des outils pour faire face aux dégâts

Les mesures de protection (clôture électrique), l'agrainage de dissuasion (uniquement zone autorisée) font partie des moyens de lutte contre les dégâts. La chasse en ouverture anticipée renforce l'efficacité de ces outils.

L'organisation de la chasse (être réactif et faire face au plus vite)

► Les ouvertures anticipées :

●●● La chasse à partir du 1^{er} juin : le chasseur référent

J'ai des dégâts ou des nuisances, je m'adresse à qui ?

(Faciliter la délégation des tirs)

Nous sommes ici sur une période de fin de campagne cynégétique, les permis de chasse sont validés et les cartes de chasse sont distribuées depuis le début de la saison.

Le détenteur se doit d'organiser sur son territoire ce mode de chasse. Au même titre que la matérialisation des secteurs d'équipes, il définira des secteurs de chasse qui se superposent prioritairement aux plaines agricoles (un chasseur référent, une zone). Cette organisation est à prévoir en considérant le fait que l'agriculteur chasseur à la possibilité de tirs sur ses terres, ses mêmes terres jouxtant d'autres cultures agricoles où l'agriculteur n'étant pas chasseur. Le détenteur sera en mesure de proposer un ou plusieurs chasseurs référents à ces agriculteurs.

Action : s'assurer que le détenteur désigne des chasseurs référents et publie la liste aux personnes concernées par les dégâts et nuisances, et informe le Maire de ce dispositif. Un document type d'organisation sera fourni par la FDC.

Illustration :

Le conseil d'administration de l'ACCA a décidé de créer une brigade de chasseurs dédiée aux tirs d'affût. Le territoire de la commune est découpé en différents secteurs, définis en relation avec les lieux de dégâts récurrents (plaine agricole). Sur chaque secteur interviendront les chasseurs désignés, ainsi que les agriculteurs chasseurs volontaires. Les agriculteurs victimes de dégâts s'adresseront directement vers ces chasseurs référents (dialogue local).

●●● La chasse en battue à partir du 1^{er} juin :

Les ACCA ont l'obligation (statutaire) d'organiser leur assemblée générale avant le 30 juin.

Les ACCA doivent donc s'organiser du point de vue administratif. Elles doivent à l'issue de leur AG réaliser une première distribution des cartes de chasse et pré-remplir le ou les cahiers de battue ; c'est se donner la capacité de démarrer la chasse.

Comment j'organise cette chasse anticipée en battue sur mon territoire ?

Deux possibilités :

► J'autorise mes équipes à chasser et celles-ci chassent.

► J'utilise un cahier de battue spécial ACCA. Ce cahier est un outil qu'utilisera le président

d'accu pour la période d'ouverture et probablement pour la période de fermeture de la chasse. Les avantages sont :

- ▶ Favoriser la mobilisation et s'affranchir des limites de territoires d'équipe.
- ▶ Possibilité de gérer une zone de dégâts qui peut être à cheval sur des limites administratives.
- ▶ Pouvoir se regrouper afin de disposer d'un nombre de chasseurs suffisant.

Plus de 700 équipes évoluent sur le département, ces sous-territoires sont devenus dans certains cas des zones de privilèges indépendantes des règles de l'ACCA. Elles n'ont d'existence aujourd'hui que sur un critère réglementaire d'organisation de la chasse en battue au sein de l'ACCA (sécurité à la chasse). Nous nous posons aujourd'hui la question du statut territorial de ces zones.

Action : donner la possibilité au président d'ACCA d'organiser la chasse sur son territoire

En disposant d'outils afin de limiter au maximum les dégâts et nuisances.

Illustration :

La création d'un cahier de battue ACCA peut s'utiliser pour la période du 01/06/2018 au 15/08/2018, afin de réunir une équipe de chasseurs efficace lors des battues. Il ne pourra pas y avoir de superposition d'équipes. Nous pouvons imaginer qu'à partir du 15 août 2018,

ce cahier devient caduc au profit des territoires d'équipes.

- La période générale de chasse (septembre à février) :



Augmenter l'efficacité de la chasse (mieux chasser et tous ensemble !)

« C'est-à-dire pouvoir caractériser l'effort de chasse en se basant sur le nombre de journées chasseurs, tout en essayant d'identifier le seuil efficace de participants aux battues pour influencer significativement le prélèvement d'animaux et cela en tenant compte du type d'habitat (milieu naturel) ».

Les freins actuels :

- ▶ Un manque d'effectifs de chasseurs aux battues.
- ▶ Un nombre de jours de chasse faible

- ▶ Un dimensionnement des équipes en rapport avec la surface chassée non adapté
- ▶ Des textes réglementaires contraignants « battues communes »

La FDC réalisera un diagnostic des différents territoires de chasse pour identifier les carences. En collaboration directe avec le détenteur concerné des solutions seront proposées aux différentes causes. A défaut et après une convocation au siège de la fdc, des pénalités interviendront (financièrement, participation d'autres chasseurs aux battues).

Illustration :

Le nombre moyen de participant aux battues n'est pas constant au cours de la saison de chasse de juin à fin février. Au cœur de la période (septembre, octobre, novembre, décembre), le nombre de participant est en moyenne de 12 par battue à l'échelle du département. Dès le mois de novembre, les invités renforcent les effectifs déclinants.

Définitions :

Effort de chasse : quantité de moyens mis en œuvre pour pratiquer la chasse

Pression de chasse : taux de mortalité (capturabilité) causé par la chasse dans une population.



Les Chasseurs producteurs de biodiversité

« la biodiversité au cœur de nos préoccupations ».

Victimes de l'exode rural, les campagnes ardéchoises subissent l'abandon d'une agriculture traditionnelle et synonyme de biodiversité.



Par conséquent, des centaines d'hectares de broussailles colonisent progressivement nos paysages. La faune et la flore associées à ces habitats disparus ont vu elles aussi leur effectif et leur répartition décroître au fil du temps. Seuls les oléiculteurs et les membres de l'Association des amis des oliviers maintiennent des habitats d'antan. Mais leurs surfaces sont trop réduites pour répondre aux exigences de certaines espèces telles que la Perdrix rouge, véritable symbole des milieux méditerranéens.

En véritable gestionnaires des espaces naturels et grâce au consentement des propriétaires des terrains sans qui rien n'est envisageable, les chasseurs développent des actions qui favorisent le maintien et le développement d'habitats menacés et des espèces associées.

C'est dans ce contexte que la Fédération Départementale des Chasseurs de l'Ardèche (FDC 07) et l'Association Intercommunale de Chasse Agréée des VANS/CHAMBONAS (AICA), se sont fixés comme enjeu de restaurer les gras des VANS et de CHAMBONAS. De par ses compétences environnementales, la FDC 07 est une association agréée au titre de la protection de la nature. Elle propose des aménagements permettant le développement de la biodiversité en recréant des milieux complexes, structurés en mosaïque et qui alternent entre buissons, murets, pelouses sèches...

Pour aller jusqu'au bout de la démarche, les chasseurs vont jusqu'à réintégrer le pastoralisme dans leur démarche. A titre gracieux et dans le cadre des accords avec les chasseurs, les propriétaires ont accepté le pâturage sur leur terre. Depuis mi-février, quelques 300 brebis sont conduites par un berger sur le site.

Avant

Aménagement du pâturage



Après



En quoi consiste les actions ?

La phase diagnostic a permis de mettre en évidence un milieu broussailleux homogène. Il faut savoir qu'un milieu homogène est souvent peu diversifié au niveau de la faune comme de la flore. Depuis 2015, les chasseurs financent et organisent la réouverture d'habitats jadis exploités. Ce sont ainsi plusieurs dizaines d'hectares qui ont été restaurés comme autrefois.

Les interventions proposées par la FDC se décomposent en plusieurs phases :

- ▶ Diagnostic et définition des actions à mettre en œuvre.
- ▶ Travaux d'aménagement en intégrant les notions environnementales.
- ▶ Entretien des sites.
- ▶ Mise en place d'une activité pastorale.
- ▶ Suivi des populations de Perdrix rouge.
- ▶ Suivi de l'évolution de la flore (avec les élèves du Lycée Olivier de Serre).

Les travaux consistent à morceler ces habitats en une forme de mosaïque. Après les aménagements, le milieu alterne entre de nombreux petits bosquets buissonnants et des zones herbeuses. Entretien dans le temps, ces espaces sont très bénéfiques à une multitude d'oiseaux, d'insectes, de reptiles ainsi que de mammifères. Les essences végétales sont toutes aussi multiples et variées. Le pastoralisme est adapté aux potentialités du milieu et aux besoins des espèces sauvages.

Quels sont les principales espèces bénéficiaires de ces actions ?

La commune se trouve dans le sud de l'Ardèche. Le milieu est de type méditerranéen avec la faune et la flore qui en dépend. Parmi les oiseaux, la Perdrix rouge est un des symboles des garrigues du sud de la France. Cette espèce fait l'objet d'une attention toute particulière de la part des chasseurs. Ses exigences écologiques correspondent à de nombreux autres animaux sauvages. En mettant en place des aménagements adaptés à cet oiseau, une multitude de représentants de la faune sauvage en bénéficie : Fauvettes, Bruants, Pipits, ...

Parmi les autres bénéficiaires, on peut citer pour exemple

le Lièvre d'Europe, le Chevreuil, le Lézard ocellé, des Couleuvres, des Insectes et bien d'autres Invertébrés...

Toutes ces espèces s'inscrivent dans le cycle complexe de la chaîne alimentaire et sont des proies potentielles pour de multiples prédateurs : Grand duc d'Europe, Circaète Jean le Blanc, Faucons, Genette...

Les autres bienfaits de ces actions

► Valorisation de notre patrimoine naturel dans ce secteur très touristique qui jouxte le bois de Païolive.

► Lutte contre les incendies (en 2017, en Sud Ardèche, deux départs d'incendie ont pu être rapidement maîtrisés par les pompiers grâce aux aménagements du territoire réalisés par les chasseurs)

Les perspectives.

► Pérenniser les actions d'aménagement du territoire et de suivi des espèces sauvages.

► Augmenter des surfaces aménagées pour enrichir la biodiversité.

► Développer un sentier de découverte des richesses de ce site. Un tracé a été ouvert en 2017, il faut désormais mettre en place des supports d'information.

**VOUS AIMEZ
VOTRE TERRITOIRE
NOUS AUSSI**

Pour en savoir plus : flashez ce code
ou rendez-vous directement sur
www.ca-sudrhonealpes.fr/espace-societaire.html

En devenant sociétaire du Crédit Agricole Sud Rhône Alpes, vous adhérez à une banque ancrée sur son territoire. Les décisions sont prises ici, vos projets se construisent dans une relation de confiance et de proximité.

Caisse régionale de Crédit Agricole Mutuel Sud Rhône Alpes, société coopérative à capital variable agréée en tant qu'établissement de crédit, numéro d'identification des entreprises 402 121 958 RCS Grenoble code APE 6419 Z. Société de courtage d'assurance immatriculée au Registre des Intermédiaires en Assurance sous le n° 07 023 476 dont le siège social est situé 15/17 rue Paul Claudel - BP 67 38041 Grenoble Cedex 9. CA Sud Rhône Alpes - 402 121 958 - RCS Grenoble - DNRC / COD / COM - Crédit Photo : Fotolia



Gestion et sécurisation des territoires pour des tiers personnes

Les territoires ruraux sont de plus en plus fréquentés et ne cesse d'évoluer. Le paysage et les milieux ainsi que les espèces sont impactés, il est donc nécessaire d'avoir une connaissance de ces territoires pour pouvoir les gérer.

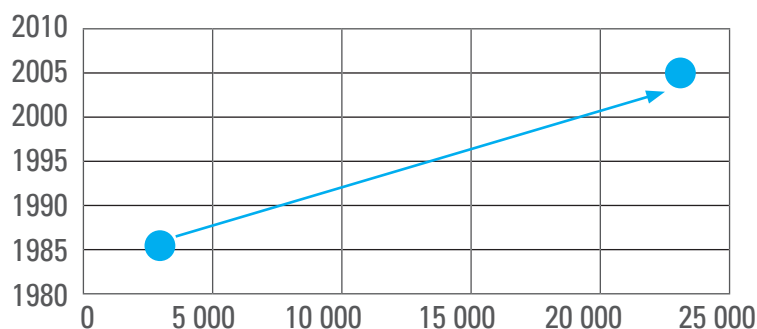
Les chasseurs sont des acteurs clés dans la connaissance et la gestion de territoires. Fort de ces travaux, en termes de sécurité, la Fédération Départementale des Chasseurs de l'Ardèche a pu mettre en place un projet d'action visant à réduire les collisions routières avec la faune sauvage. Le monde de la chasse est bien conscient du risque accidentogène occasionné par l'augmentation des populations de grands ongulés.

Les espèces animales et végétales s'organisent en populations qui interagissent et évoluent au sein de leur environnement. La structure et la dynamique spatiale de ces communautés écologiques sont importantes pour leur survie et leur préservation. Les infrastructures linéaires de transport, et plus particulièrement les routes, font partie

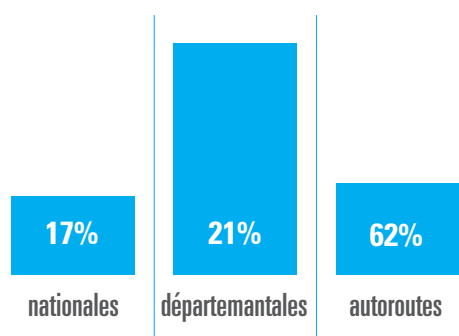
des éléments qui fragmentent le territoire. La Fédération Régionale des Chasseurs Auvergne Rhône Alpes et en partenariats avec les fédérations départementales ont créé une application pour recenser les tronçons à risque pour la faune sauvage (Vigifaune). Ces collisions ont donc un impact direct sur les automobilistes « locaux ou

vacancier ». Après consultations et enquêtes auprès des A.C.C.A, la Fédération a donc retenu une zone test avec le partenariat du Conseil Départemental et de la Région Auvergne Rhône Alpes « D 103 » reliant Vogüe à Saint Germain » pour limiter les collisions avec la faune sauvage.

Evolution des colision sur 20 ans



Répartition des collisions sur les différents axes routiers



Près de 30 collisions annuelles sur un tronçon routier de 2 km, avec un trafic routier de 5000 véhicules jour, l'enjeu est de grande ampleur.

Il sera mis en place sur ce secteur :

► 220 piquets réflecteurs afin de dissuader le passage des animaux lorsqu'un véhicule emprunte le tronçon.

Les réflecteurs de sécurité sont constitués de deux surfaces réfléchissantes montées sur un support. Les miroirs sont constitués de différents types de bandes métalliques placées autour d'un support en bordure de voirie. Les phares des véhicules reflétant

sur les accotements alertent les animaux et les détournent de la route. L'efficacité de ces réflecteurs n'est pas encore prouvée par une étude officielle.

Mais sur certaines zones le principe réduit considérablement le nombre de collisions avec la grande faune, affaire à suivre...

En complément et pour informer les usagers il est prévu aussi la mise en place de 2 panneaux de sensibilisation et d'information ; ainsi que l'ouverture des milieux ligneux en bordure de route favorisant la visibilité pour les conducteurs.



Le suivi et l'évaluation du nombre de collisions sera étudié par :

- L'évolution du nombre de collisions (A.C.C.A + Vigifaune).
- Des pièges photos sur les passages d'animaux en bord de route (réaction des animaux quand un véhicule éclaire les réflecteurs).
- L'évolution de l'emplacement des collisions

Paul SAINT LEGER
Technicien Service Cartographie,
Adhérents, Environnement
06.31.62.81.55 / 04.75.87.88.39
paulsaintleger@fdc07.fr

◀ poteau réflecteur



www.chasseardeche.fr

